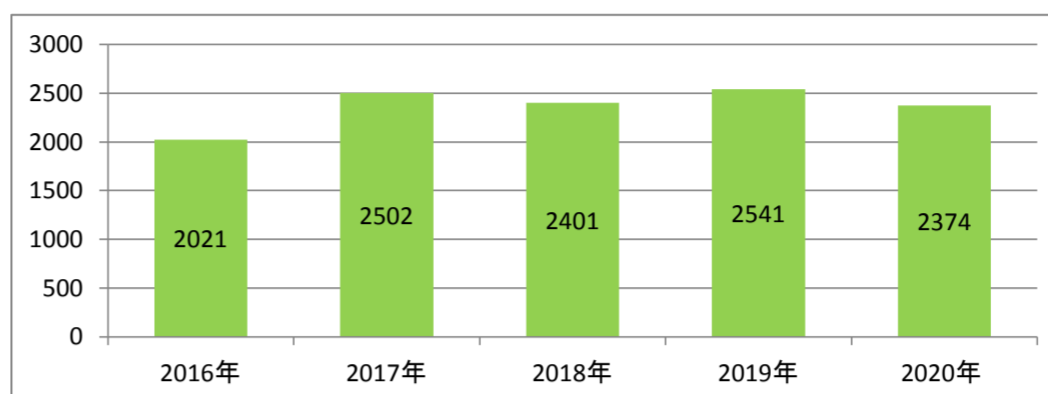


安城更生病院 がん登録件数 (2020年)

1. 登録件数 (1月1日～12月31日) ※期間内にがんの診断がされた患者(再発・転移は対象外)

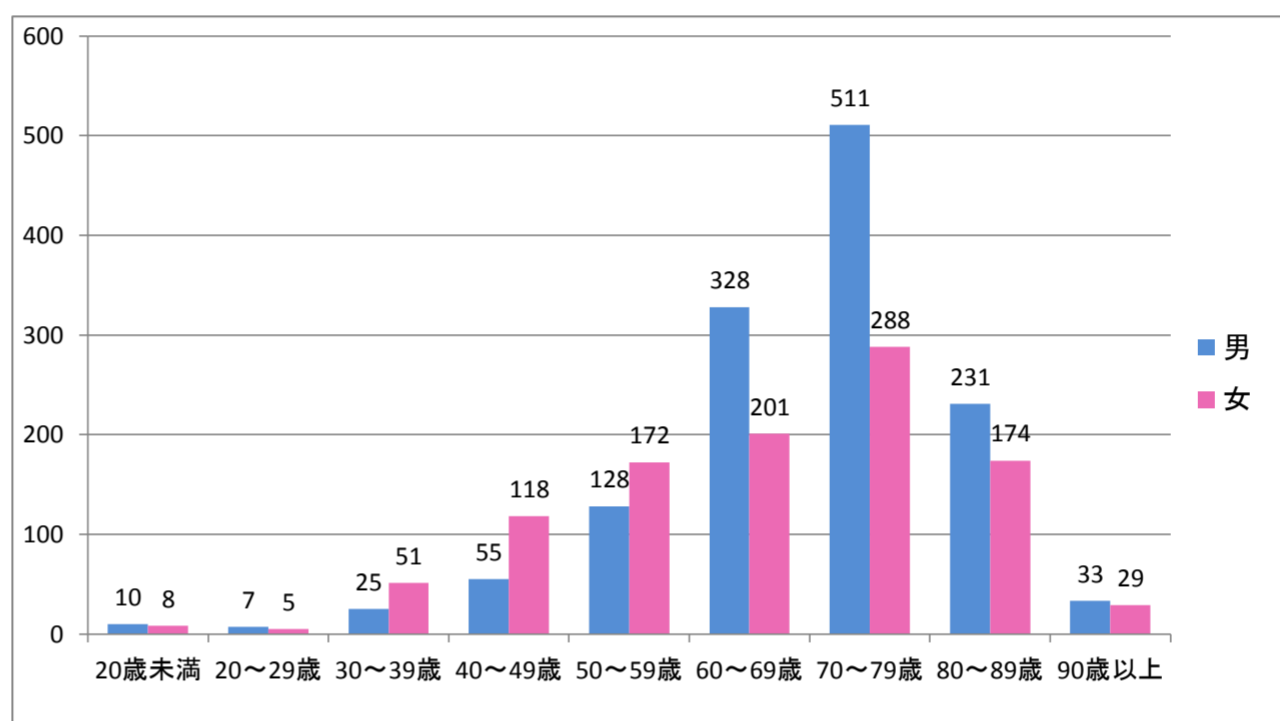
①年別推移

年	症例数
2016年	2,021
2017年	2,502
2018年	2,401
2019年	2,541
2020年	2,374



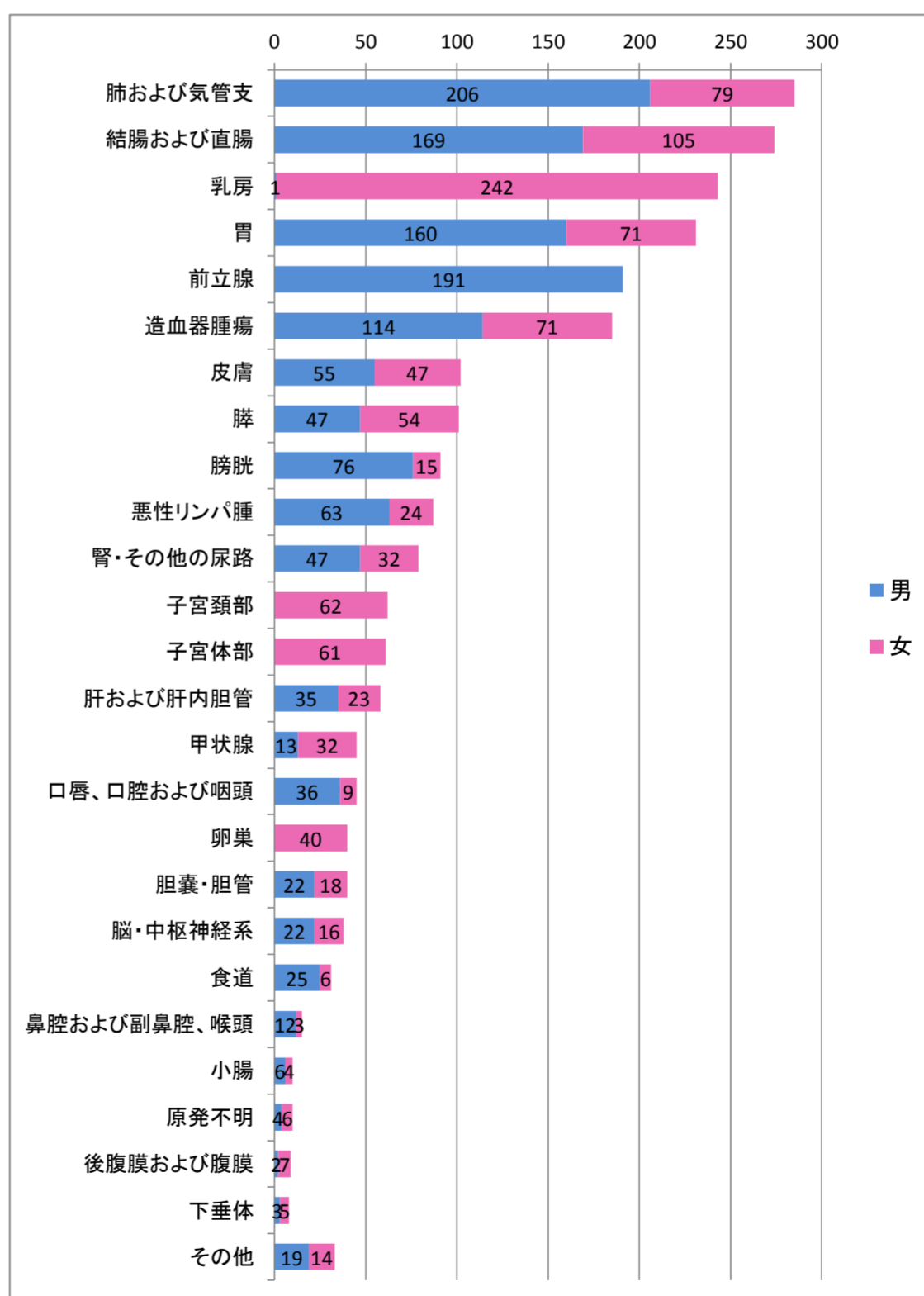
②年齢階層別・登録症例数

	男	女	計
20歳未満	10	8	18
20～29歳	7	5	12
30～39歳	25	51	76
40～49歳	55	118	173
50～59歳	128	172	300
60～69歳	328	201	529
70～79歳	511	288	799
80～89歳	231	174	405
90歳以上	33	29	62
計	1,328	1,046	2,374



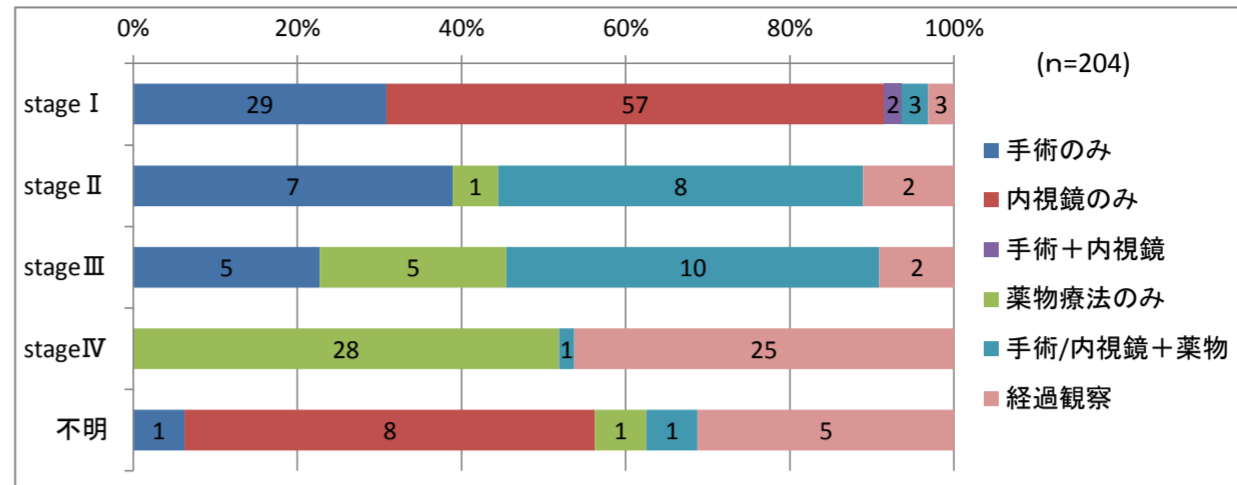
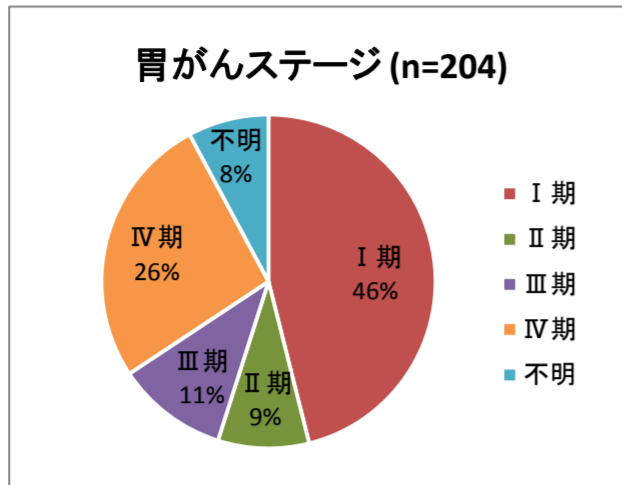
③男女別部位件数

部位	男	女	計
肺および気管支	206	79	285
結腸および直腸	169	105	274
乳房	1	242	243
胃	160	71	231
前立腺	191	0	191
造血器腫瘍	114	71	185
皮膚	55	47	102
膵	47	54	101
膀胱	76	15	91
悪性リンパ腫	63	24	87
腎・その他の尿路	47	32	79
子宮頸部	0	62	62
子宮体部	0	61	61
肝および肝内胆管	35	23	58
甲状腺	13	32	45
口唇、口腔および咽頭	36	9	45
卵巣	0	40	40
胆嚢・胆管	22	18	40
脳・中枢神経系	22	16	38
食道	25	6	31
鼻腔および副鼻腔、喉頭	12	3	15
小腸	6	4	10
原発不明	4	6	10
後腹膜および腹膜	2	7	9
下垂体	3	5	8
その他	19	14	33
計	1,328	1,046	2,374

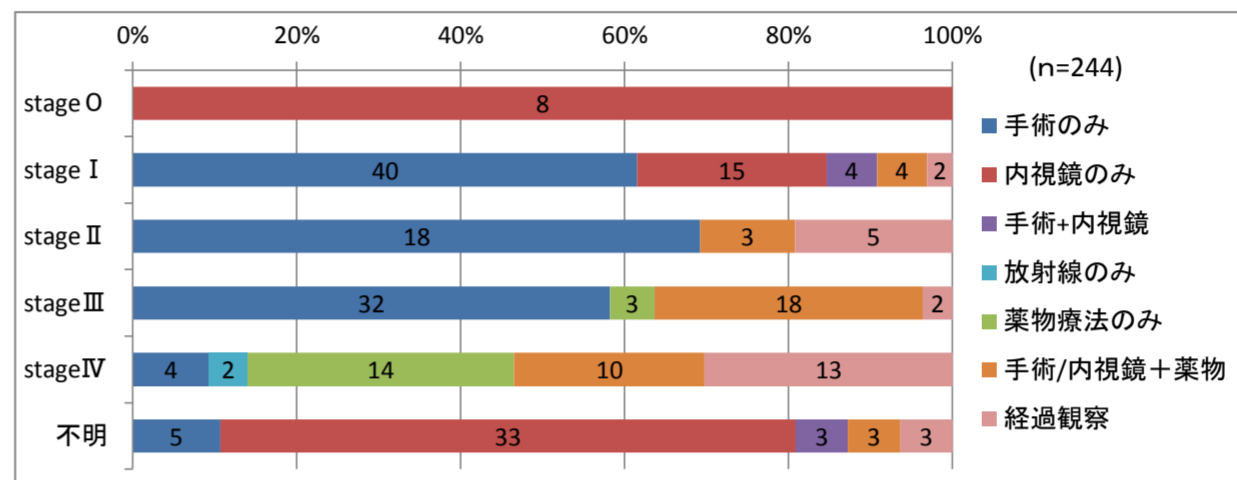
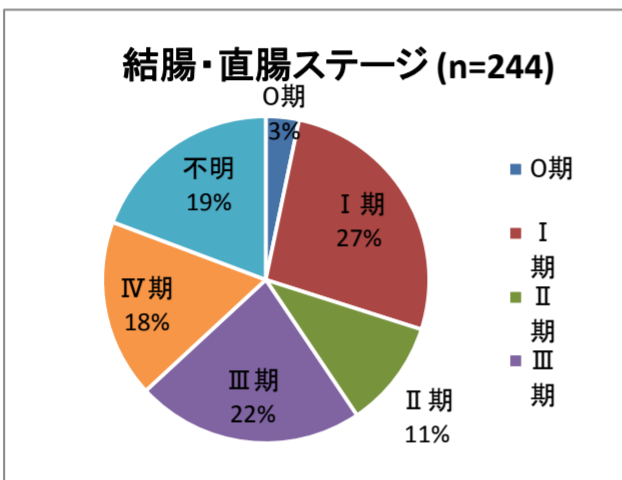


2. 主要5部位別統計 (治療前ステージ割合・治療別件数)

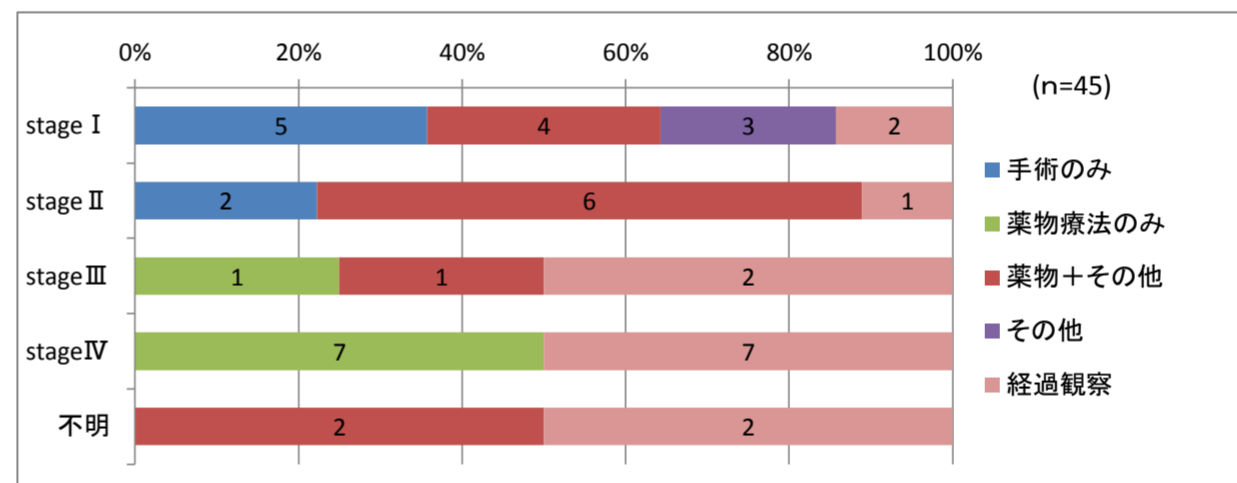
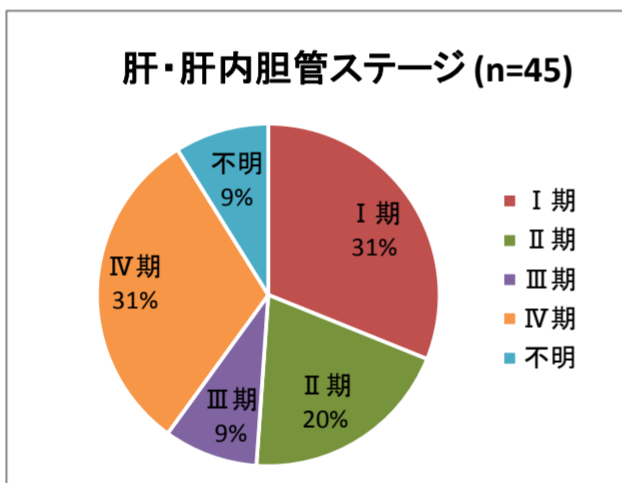
胃 (癌腫のみ)



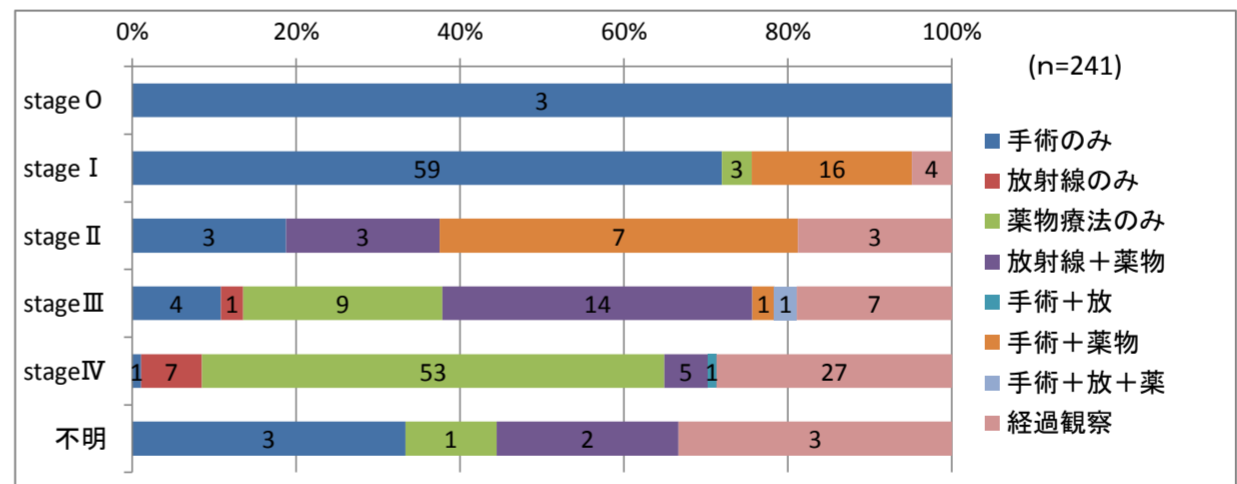
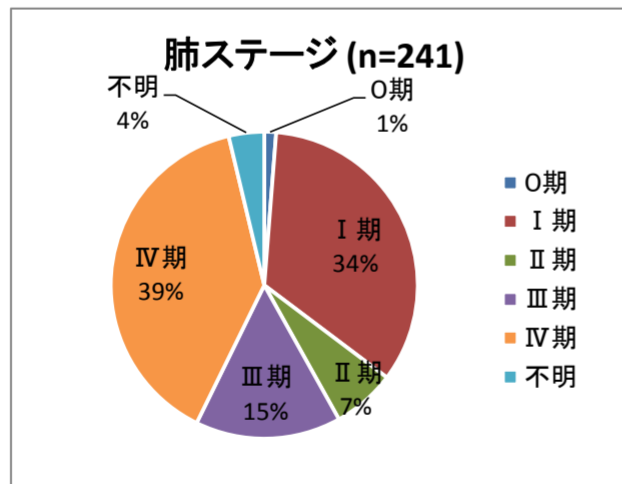
結腸および直腸 (癌腫のみ)



肝・肝内胆管 (癌腫のみ)



肺 (癌腫のみ)



乳房 (癌腫のみ)

