

大脳誘発電位検査

聴性脳幹反応検査（ABR）

検査方法

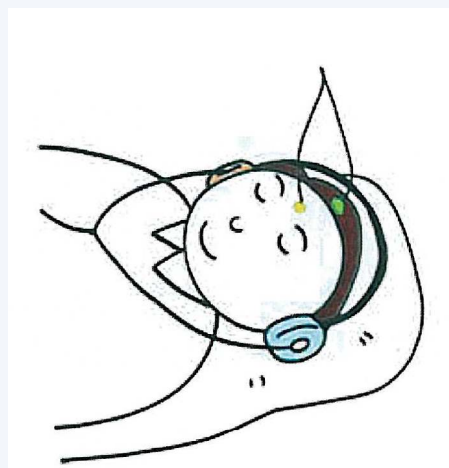
ヘッドホンから出る音を聞いて、聴覚神経の機能を検査します。
新生児や乳児は、主に聴力の発達の評価、大人の検査では、
聴神経機能、脳幹機能の評価をします。
この検査は痛みも副作用もありませんのでご安心下さい。

検査時間

1時間～2時間です。

その他・注意事項

- 検査に時間がかかりますので、検査前に排尿をすませておいて下さい。
（お子様にはその旨を、よくお話し下さい。）
- 検査中、眠っていただいた方が、全身の力が抜けて、スムーズに記録が出来ます。検査前に昼寝はしないで下さい。
- 頭皮に脳波を記録するセンサーをつけますので、前日に髪を洗って下さい。
- 乳幼児では、眠った状態で検査を行います。検査室へ入ってから眠れるように工夫していただき、予約時間に昼寝できるように調節工夫をお願いします。哺乳瓶・ミルクなどの用意をお願いします。
- 新生児は、ミルク1～2回分とおむつ2～3回分ご持参下さい。
- 眠れない場合は、入眠を促す薬を使う事もありますので、ご了承下さい。
- ご都合で来院できない場合は、必ず予約センターへご連絡ください。
- 安静保持が困難な場合、電極装着が困難な場合、検査できないことがあります。
- 乳幼児で入眠を促す薬を使用しても十分な睡眠が得られない場合、検査できないことがあります。



視覚誘発電位検査（VEP）

検査方法

光の点滅やモニター画面の白黒格子模様の点滅を見ていただく事により、誘発される脳電位を記録します。視覚神経の機能の検査します。

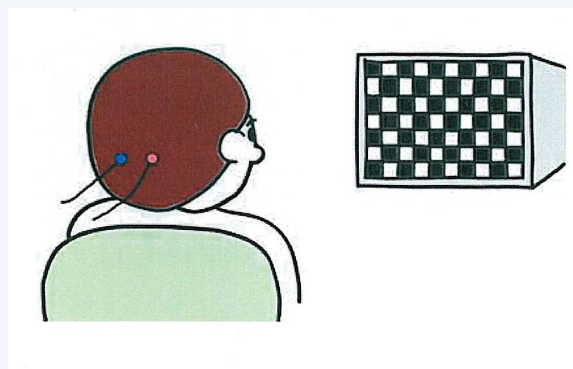
この検査は、痛みも副作用もありませんので、ご安心下さい。

検査時間

約1時間です。

その他・注意事項

- ・しっかり目を開けて画面を凝視して下さい。
- ・頭皮に脳波を記録するセンサーをつけますので、前日に髪を洗って下さい。
- ・ご都合で来院できない場合は、必ず予約センターへご連絡下さい。
- ・眼鏡やコンタクトレンズを使用している方は、当日ご持参下さい。
- ・安静保持が困難な場合、電極装着が困難な場合、検査できないことがあります。



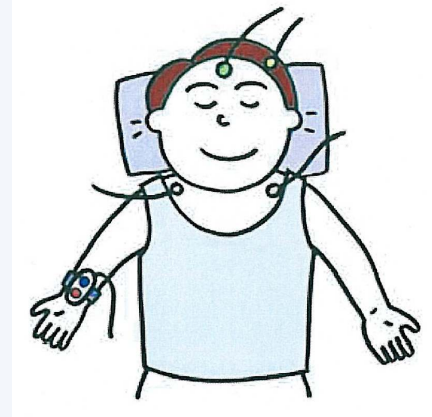
体性感覚誘発電位検査（SEP）

検査方法

手首や足首に電気刺激を与え、末梢神経から脊髄を經由し、大脳感覚野までの知覚神経機能を検査します。しびれや感覚異常の原因や部位、脊髄機能、脳幹の機能を評価します。

検査時間

記録する部位により、1時間～2時間です。



その他・注意事項

- 電氣的刺激を加えるので、人によって感じ方の程度は異なりますが、ピリッとした感覚を伴う検査です。検査がスムーズに終わり、より良い結果が得られるように、ご理解頂きご協力お願いします。
- 検査に時間がかかりますので、検査前に排尿を済ませておいてください。（お子様にはその旨を、よくお話し下さい。）
- 頭皮に脳波を記録するセンサーをつけますので、前日に髪を洗って下さい。
- 検査中、眠っていただいた方が、全身の力が抜けて、スムーズに記録が出来ます。検査前に昼寝はしないで下さい。
- ご都合で来院できない場合は、必ず予約センターへご連絡ください。
- 安静保持が困難な場合、電極装着が困難な場合、検査できないことがあります。