

クリニカルインディケーター

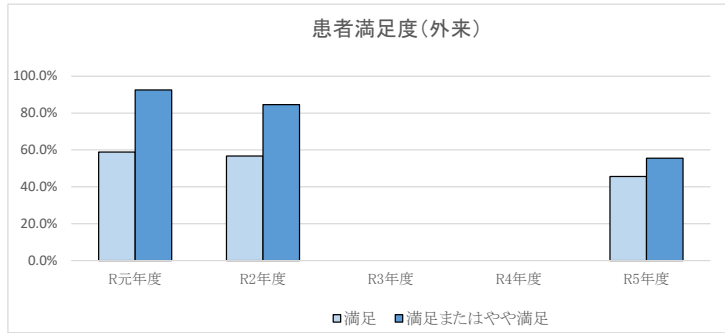
日本病院会「QIプロジェクト」のデータを活用した当院の経年比較

患者満足度(外来)

	R元年度	R2年度	R3年度	R4年度	R5年度
満足	58.9%	56.7%	-	-	45.6%
満足またはやや満足	92.5%	84.5%	-	-	55.5%

	R元年度	R2年度	R3年度	R4年度	R5年度
満足					
分子	379	55	-	-	262
分母	644	97	-	-	575
満足またはやや満足					
分子	596	82	-	-	319
分母	644	97	-	-	575

*R3,4年度はコロナウイルス感染症感染拡大防止のため中止

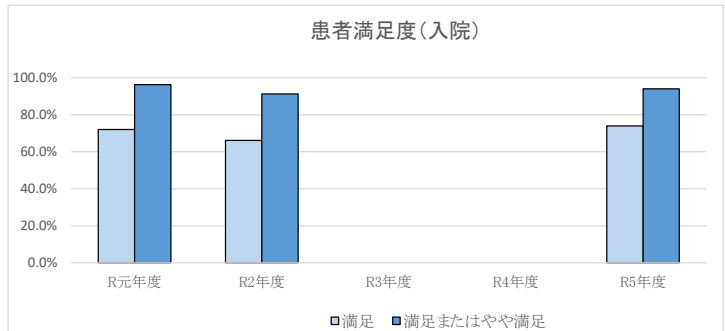


患者満足度(入院)

	R元年度	R2年度	R3年度	R4年度	R5年度
満足	72.0%	66.1%	-	-	74.0%
満足またはやや満足	96.2%	91.2%	-	-	94.0%

	R元年度	R2年度	R3年度	R4年度	R5年度
満足					
分子	304	240	-	-	236
分母	422	363	-	-	319
満足またはやや満足					
分子	406	331	-	-	300
分母	422	363	-	-	319

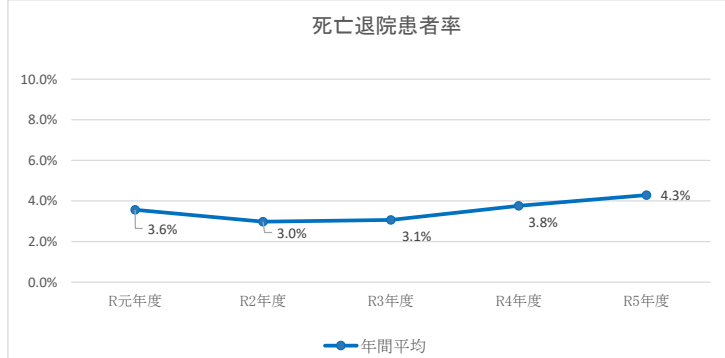
*R3,4年度はコロナウイルス感染症感染拡大防止のため中止



死亡退院患者率

	R元年度	R2年度	R3年度	R4年度	R5年度
4月	3.4%	3.4%	2.1%	4.6%	4.9%
5月	3.3%	3.4%	3.7%	4.2%	4.6%
6月	3.7%	2.5%	2.8%	3.3%	3.9%
7月	3.3%	3.4%	2.7%	3.1%	4.3%
8月	3.1%	3.2%	2.6%	3.9%	4.0%
9月	3.8%	4.4%	2.6%	4.0%	4.7%
10月	4.0%	2.4%	3.8%	3.2%	4.1%
11月	3.8%	2.6%	2.8%	3.4%	3.8%
12月	3.2%	1.8%	2.9%	3.8%	4.8%
1月	4.1%	3.1%	3.7%	4.9%	4.6%
2月	3.9%	3.3%	4.3%	3.9%	4.1%
3月	3.2%	2.6%	3.2%	3.1%	3.8%
年間分子	752	583	616	751	926
年間分母	21,101	19,564	20,101	19,978	21,584
年間平均	3.6%	3.0%	3.1%	3.8%	4.3%

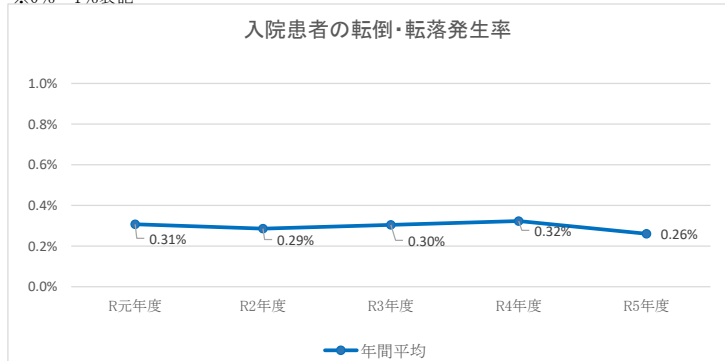
※0%~10%表記



入院患者の転倒・転落発生率

	R元年度	R2年度	R3年度	R4年度	R5年度
4月	0.35%	0.29%	0.27%	0.28%	0.20%
5月	0.24%	0.28%	0.26%	0.32%	0.29%
6月	0.30%	0.34%	0.27%	0.32%	0.24%
7月	0.32%	0.29%	0.26%	0.32%	0.23%
8月	0.26%	0.30%	0.35%	0.33%	0.27%
9月	0.29%	0.23%	0.36%	0.34%	0.21%
10月	0.26%	0.27%	0.29%	0.27%	0.24%
11月	0.33%	0.23%	0.23%	0.35%	0.23%
12月	0.33%	0.25%	0.42%	0.31%	0.32%
1月	0.31%	0.28%	0.34%	0.36%	0.28%
2月	0.38%	0.39%	0.32%	0.37%	0.39%
3月	0.32%	0.30%	0.28%	0.32%	0.24%
年間分子	796	697	739	768	726
年間分母	259,339	243,937	242,642	237,691	278,694
年間平均	0.31%	0.29%	0.30%	0.32%	0.26%

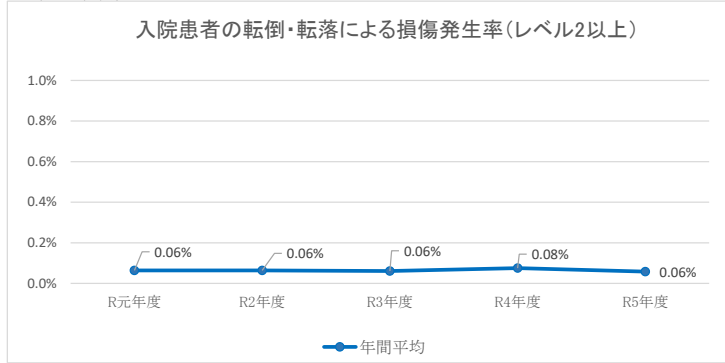
※0%~1%表記



入院患者の転倒・転落による損傷発生率(レベル2以上)

	R元年度	R2年度	R3年度	R4年度	R5年度
4月	0.06%	0.05%	0.05%	0.06%	0.04%
5月	0.05%	0.07%	0.05%	0.06%	0.06%
6月	0.05%	0.11%	0.07%	0.09%	0.08%
7月	0.05%	0.06%	0.05%	0.05%	0.07%
8月	0.06%	0.07%	0.05%	0.08%	0.09%
9月	0.07%	0.07%	0.08%	0.09%	0.01%
10月	0.07%	0.07%	0.08%	0.04%	0.07%
11月	0.09%	0.03%	0.04%	0.07%	0.04%
12月	0.10%	0.08%	0.08%	0.10%	0.07%
1月	0.05%	0.05%	0.06%	0.08%	0.04%
2月	0.08%	0.08%	0.07%	0.09%	0.09%
3月	0.04%	0.03%	0.08%	0.09%	0.05%
年間分子	166	156	149	179	162
年間分母	259,339	243,937	242,642	237,691	278,694
年間平均	0.06%	0.06%	0.06%	0.08%	0.06%

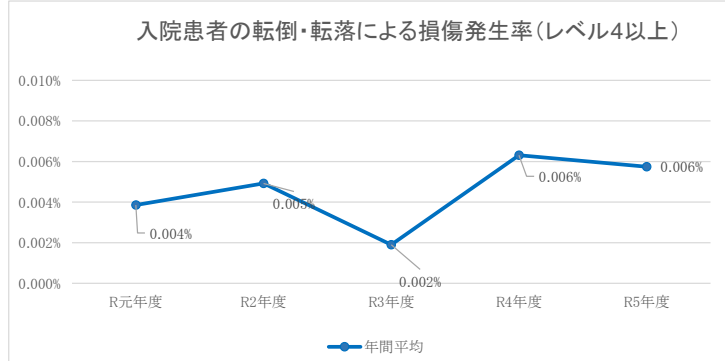
※0%~1%表記



入院患者の転倒・転落による損傷発生率(レベル4以上)

	R元年度	R2年度	R3年度	R4年度	R5年度
4月	0.00%	0.00%	0.01%	0.00%	0.00%
5月	0.00%	0.01%	0.00%	0.00%	0.01%
6月	0.00%	0.02%	0.00%	0.00%	0.01%
7月	0.00%	0.03%	0.00%	0.00%	0.01%
8月	0.00%	0.00%	0.00%	0.01%	0.00%
9月	0.01%	0.01%	0.01%	0.01%	0.00%
10月	0.01%	0.01%	0.00%	0.01%	0.01%
11月	0.00%	0.00%	0.00%	0.01%	0.00%
12月	0.01%	0.02%	0.00%	0.01%	0.00%
1月	0.00%	0.01%	0.01%	0.01%	0.00%
2月	0.01%	0.02%	0.01%	0.02%	0.02%
3月	0.00%	0.01%	0.01%	0.01%	0.01%
年間分子	10	12	5	15	16
年間分母	259,339	243,937	242,642	237,691	278,694
年間平均	0.004%	0.005%	0.002%	0.006%	0.006%

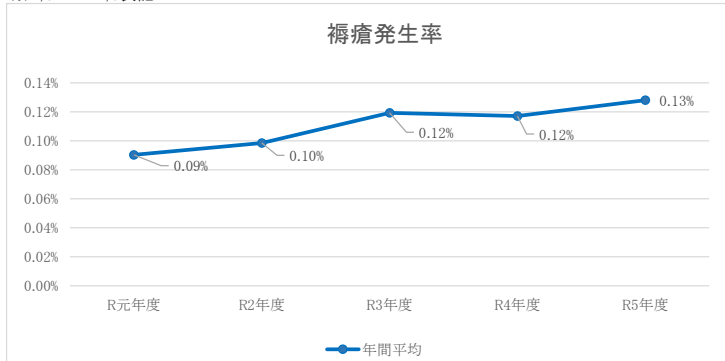
※0%~0.01%表記



褥瘡発生率

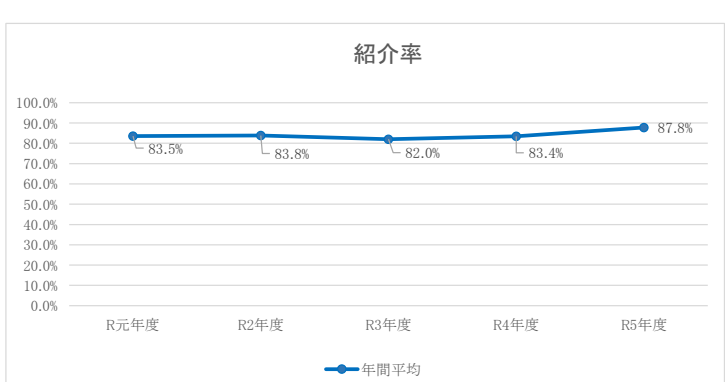
	R元年度	R2年度	R3年度	R4年度	R5年度
4月	0.08%	0.10%	0.13%	0.17%	0.09%
5月	0.10%	0.07%	0.11%	0.15%	0.13%
6月	0.09%	0.08%	0.13%	0.17%	0.11%
7月	0.10%	0.08%	0.10%	0.09%	0.12%
8月	0.10%	0.08%	0.12%	0.11%	0.13%
9月	0.08%	0.09%	0.12%	0.08%	0.13%
10月	0.08%	0.09%	0.13%	0.06%	0.09%
11月	0.09%	0.14%	0.12%	0.11%	0.13%
12月	0.08%	0.14%	0.11%	0.11%	0.14%
1月	0.10%	0.12%	0.12%	0.12%	0.18%
2月	0.10%	0.10%	0.15%	0.12%	0.14%
3月	0.09%	0.08%	0.11%	0.11%	0.14%
年間分子	223	227	288	281	309
年間分母	246,853	230,320	241,377	240,011	241,314
年間平均	0.09%	0.10%	0.12%	0.12%	0.13%

※0%~0.01%表記



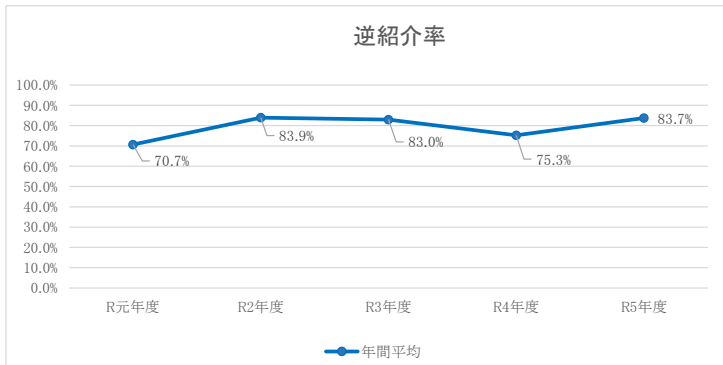
紹介率

	R元年度	R2年度	R3年度	R4年度	R5年度
4月	81.2%	84.9%	83.2%	85.4%	88.4%
5月	80.3%	82.7%	87.1%	81.1%	87.9%
6月	83.5%	82.0%	83.8%	81.3%	88.0%
7月	81.6%	83.5%	80.8%	83.5%	88.3%
8月	82.2%	78.6%	78.6%	77.8%	84.0%
9月	83.1%	85.2%	83.0%	82.1%	87.7%
10月	84.1%	83.2%	83.9%	86.2%	87.6%
11月	85.3%	85.5%	84.5%	84.1%	87.2%
12月	86.8%	84.7%	86.0%	86.5%	88.6%
1月	84.0%	83.6%	79.1%	83.1%	87.3%
2月	85.1%	88.1%	79.8%	85.2%	89.6%
3月	86.8%	84.3%	81.5%	85.8%	89.5%
年間分子	27,916	22,716	23,360	23,086	26,047
年間分母	33,418	27,101	28,481	27,670	29,667
年間平均	83.5%	83.8%	82.0%	83.4%	87.8%



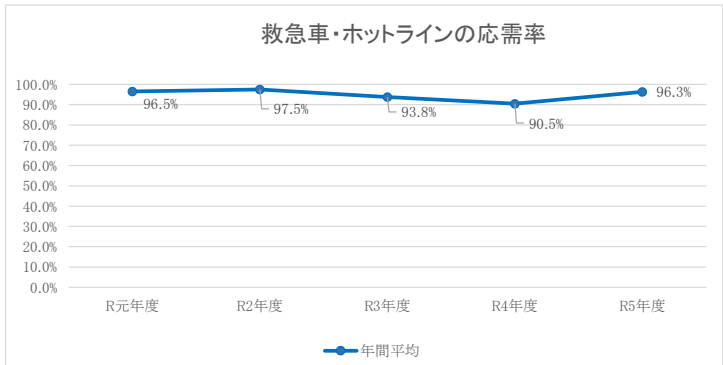
逆紹介率

	R元年度	R2年度	R3年度	R4年度	R5年度
4月	65.0%	99.2%	86.2%	89.2%	80.8%
5月	67.0%	94.7%	88.3%	72.5%	78.0%
6月	68.3%	82.1%	76.1%	65.4%	76.6%
7月	64.0%	75.9%	75.5%	67.5%	83.2%
8月	62.6%	74.4%	78.8%	73.5%	84.4%
9月	64.9%	74.7%	87.4%	69.7%	83.8%
10月	67.9%	75.7%	81.3%	73.9%	78.8%
11月	72.4%	76.3%	83.0%	73.4%	81.1%
12月	72.3%	90.4%	87.6%	79.7%	83.7%
1月	76.6%	90.9%	79.9%	75.3%	86.7%
2月	88.7%	93.0%	87.3%	78.2%	93.1%
3月	86.4%	90.0%	88.4%	88.0%	95.5%
年間分子	23,624	22,747	23,481	20,825	24,843
年間分母	33,418	27,101	28,281	27,670	29,667
年間平均	70.7%	83.9%	83.0%	75.3%	83.7%



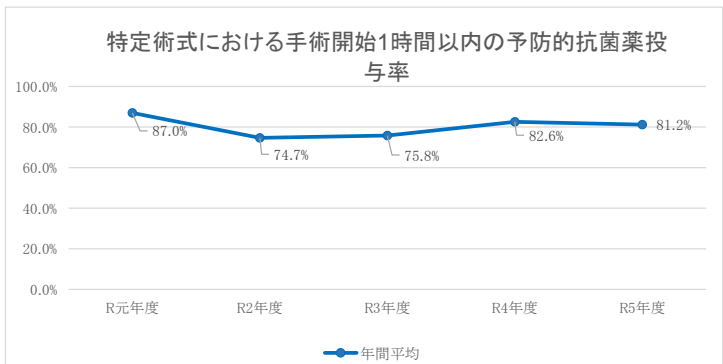
救急車・ホットラインの応需率

	R元年度	R2年度	R3年度	R4年度	R5年度
4月	95.3%	94.6%	97.4%	92.0%	97.7%
5月	96.8%	98.9%	88.6%	97.4%	98.1%
6月	97.9%	99.3%	98.8%	97.7%	97.6%
7月	96.8%	97.3%	97.0%	97.5%	95.6%
8月	96.8%	98.3%	96.6%	80.7%	95.2%
9月	96.3%	99.5%	97.3%	89.2%	95.7%
10月	97.5%	98.8%	96.7%	98.4%	98.4%
11月	98.0%	96.3%	93.9%	91.1%	97.7%
12月	95.6%	95.9%	94.5%	74.3%	96.4%
1月	94.1%	95.4%	87.1%	82.5%	93.0%
2月	95.8%	96.7%	87.4%	96.0%	94.3%
3月	97.6%	98.2%	91.3%	98.4%	96.7%
年間分子	8,967	7,550	7,925	9,110	9,853
年間分母	9,289	7,746	8,451	10,068	10,231
年間平均	96.5%	97.5%	93.8%	90.5%	96.3%



特定術式における手術開始1時間以内の予防的抗菌薬投与率

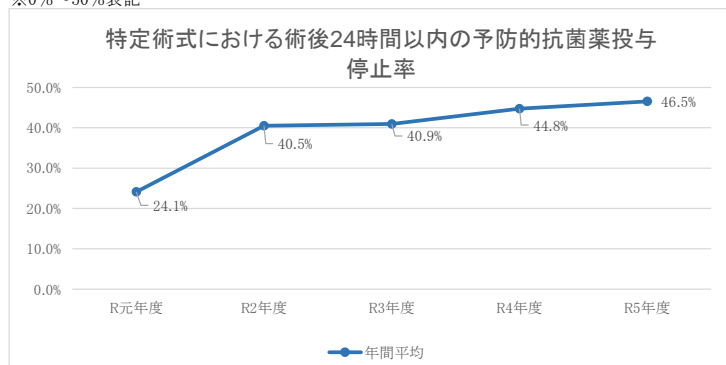
	R元年度	R2年度	R3年度	R4年度	R5年度
4月	88.7%	86.9%	77.6%	82.4%	74.6%
5月	89.8%	70.5%	69.0%	86.3%	80.0%
6月	90.2%	58.9%	75.5%	87.3%	75.9%
7月	87.7%	70.2%	68.4%	76.1%	74.5%
8月	83.5%	75.0%	72.0%	80.6%	84.7%
9月	80.4%	71.2%	78.4%	91.3%	76.5%
10月	84.4%	70.4%	79.4%	64.6%	78.5%
11月	90.3%	71.4%	76.9%	85.7%	80.6%
12月	83.3%	85.2%	76.6%	86.8%	89.2%
1月	89.4%	77.8%	80.9%	77.2%	86.8%
2月	89.7%	72.5%	71.8%	85.0%	82.5%
3月	87.1%	84.3%	78.6%	88.5%	88.5%
年間分子	673	448	441	569	569
年間分母	774	600	582	689	701
年間平均	87.0%	74.7%	75.8%	82.6%	81.2%



特定術式における術後24時間以内の予防的抗菌薬投与停止率

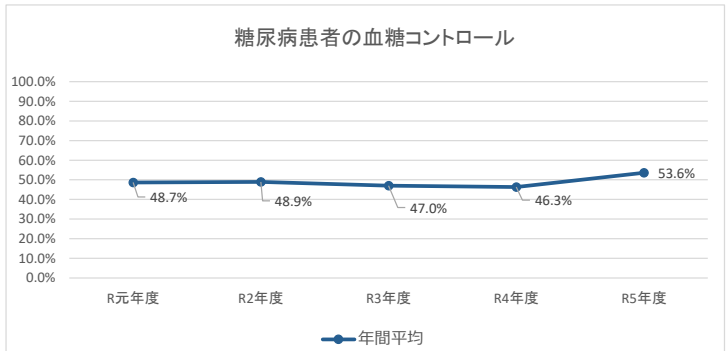
	R元年度	R2年度	R3年度	R4年度	R5年度
4月	7.1%	38.1%	50.0%	48.3%	50.0%
5月	2.2%	52.4%	40.0%	28.1%	68.4%
6月	4.9%	45.5%	57.7%	47.6%	56.3%
7月	6.9%	40.0%	30.0%	53.3%	22.6%
8月	1.8%	31.8%	30.0%	46.5%	36.8%
9月	4.8%	40.7%	25.9%	50.0%	41.2%
10月	40.5%	41.4%	36.8%	33.3%	34.4%
11月	50.0%	35.7%	37.5%	48.8%	35.9%
12月	40.4%	31.4%	40.7%	45.9%	42.9%
1月	39.1%	54.5%	40.0%	34.4%	51.5%
2月	56.8%	32.0%	61.9%	43.8%	51.4%
3月	56.8%	48.3%	48.1%	51.9%	62.5%
年間分子	129	139	131	188	202
年間分母	535	343	320	420	434
年間平均	24.1%	40.5%	40.9%	44.8%	46.5%

※0%～50%表記



糖尿病患者の血糖コントロール

	R元年度	R2年度	R3年度	R4年度	R5年度
第1四半期	47.5%	52.2%	46.8%	45.9%	46.9%
第2四半期	52.8%	50.5%	48.5%	50.7%	55.3%
第3四半期	49.7%	48.6%	47.5%	45.6%	56.2%
第4四半期	44.6%	44.0%	45.2%	43.2%	55.7%
年間分子	5,235	5,020	4,781	4,971	6,344
年間分母	10,754	10,263	10,175	10,732	11,837
年間平均	48.7%	48.9%	47.0%	46.3%	53.6%

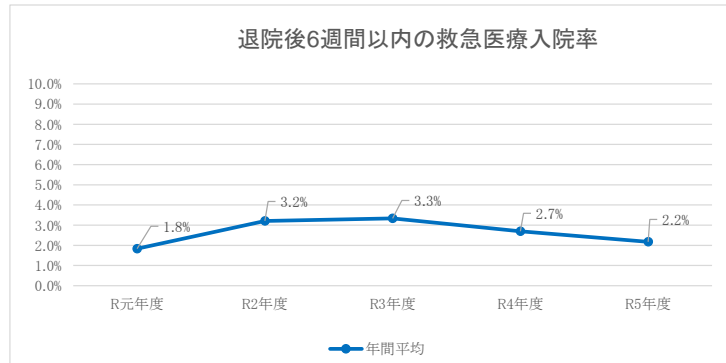


以下はDPCデータを基とした調査となります

退院後6週間以内の救急医療入院率 (2019年度集計より退院後30日以内の予定外再入院率へ変更されました)

	R元年度	R2年度	R3年度	R4年度	R5年度
4月	1.3%	1.8%	2.2%	3.0%	1.6%
5月	2.1%	2.2%	2.3%	3.7%	2.6%
6月	1.5%	2.9%	2.3%	3.0%	2.0%
7月	1.8%	3.5%	2.3%	2.8%	2.7%
8月	1.9%	3.4%	2.3%	3.5%	2.1%
9月	1.7%	2.9%	2.3%	3.1%	2.4%
10月	2.1%	3.5%	2.1%	1.9%	2.5%
11月	1.9%	3.2%	2.2%	2.4%	2.9%
12月	1.6%	3.4%	2.2%	2.4%	1.4%
1月	1.9%	3.9%	2.4%	2.7%	1.9%
2月	1.9%	3.6%	2.4%	2.2%	1.7%
3月	2.4%	4.2%	2.4%	2.0%	2.3%
年間分子	363	599	634	511	438
年間分母	19,780	18,653	19,003	18,929	20,145
年間平均	1.8%	3.2%	3.3%	2.7%	2.2%

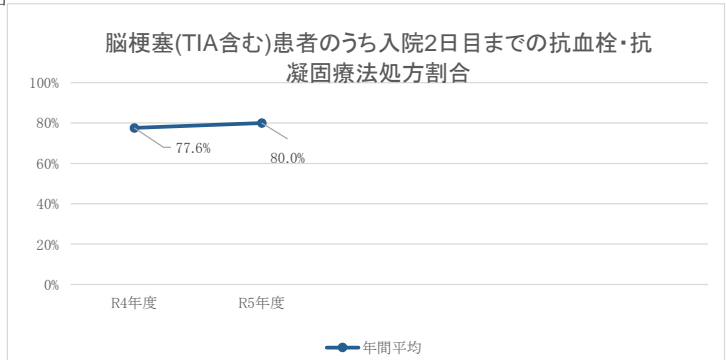
※0%～10%表記



脳梗塞(TIA含む)患者のうち入院2日目までの抗血栓・抗凝固療法処方割合

	R4年度	R5年度
第1四半期	83.6%	84.4%
第2四半期	79.3%	84.9%
第3四半期	74.4%	74.7%
第4四半期	70.5%	76.0%
年間分子	284	292
年間分母	366	365
年間平均	77.6%	80.0%

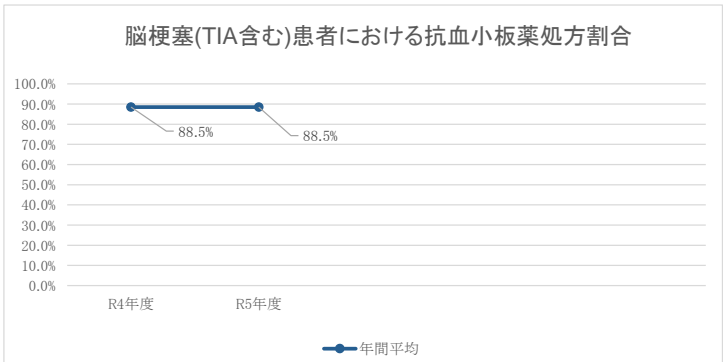
*R4年度より集計項目が変更



脳梗塞(TIA含む)患者における抗血小板薬処方割合

	R4年度	R5年度
第1四半期	94.7%	93.9%
第2四半期	87.3%	88.9%
第3四半期	86.0%	91.3%
第4四半期	83.6%	90.4%
年間分子	215	247
年間分母	243	271
年間平均	88.5%	88.5%

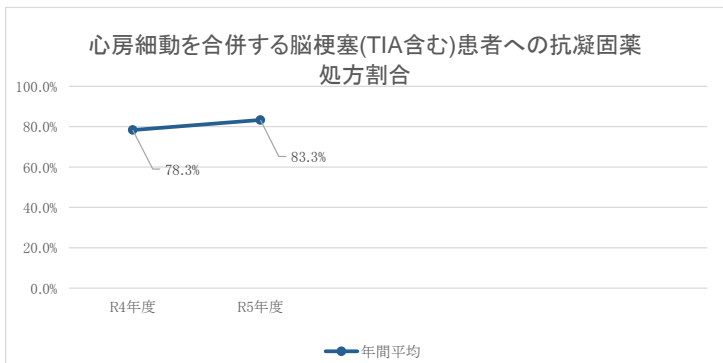
*R4年度より集計項目が変更



心房細動を合併する脳梗塞(TIA含む)患者への抗凝固薬処方割合

	R4年度	R5年度
第1四半期	82.4%	88.9%
第2四半期	75.0%	83.3%
第3四半期	69.2%	90.0%
第4四半期	85.7%	72.7%
年間分子	47	35
年間分母	60	42
年間平均	78.3%	83.3%

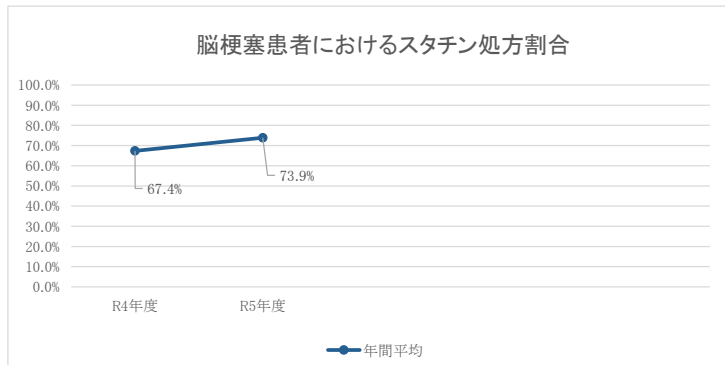
*R4年度より集計項目が変更



脳梗塞患者におけるスタチン処方割合

	R4年度	R5年度			
第1四半期	64.6%	64.3%			
第2四半期	73.3%	69.2%			
第3四半期	63.6%	82.0%			
第4四半期	68.8%	80.6%			
年間分子	163	181			
年間分母	242	245			
年間平均	67.4%	73.9%			

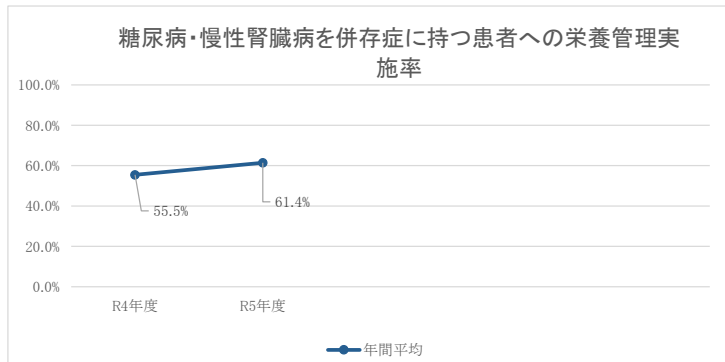
* R4年度より集計項目が変更



糖尿病・慢性腎臓病を併存症に持つ患者への栄養管理実施率

	R4年度	R5年度			
第1四半期	52.1%	63.3%			
第2四半期	47.6%	59.2%			
第3四半期	62.9%	58.5%			
第4四半期	60.1%	64.8%			
年間分子	63248	73,888			
年間分母	114046	120,292			
年間平均	55.5%	61.4%			

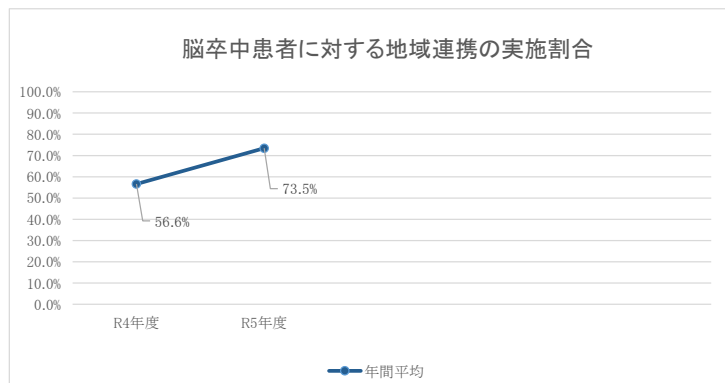
* R4年度より集計項目が変更



脳卒中患者に対する地域連携の実施割合

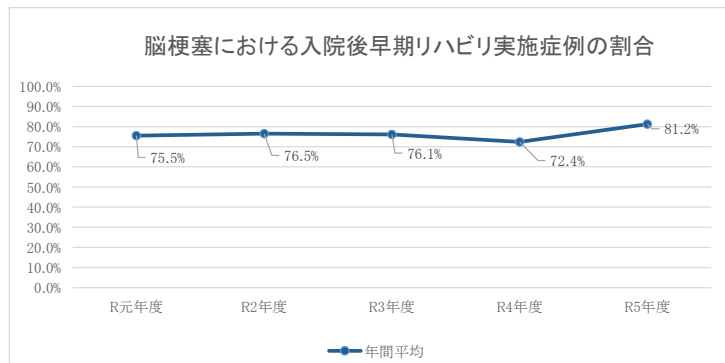
	R4年度	R5年度			
第1四半期	59.4%	73.7%			
第2四半期	57.5%	74.4%			
第3四半期	55.8%	69.0%			
第4四半期	53.2%	76.9%			
年間分子	193	415			
年間分母	341	565			
年間平均	56.6%	73.5%			

* R4年度より集計項目が変更



脳梗塞における入院後早期リハビリ実施症例の割合

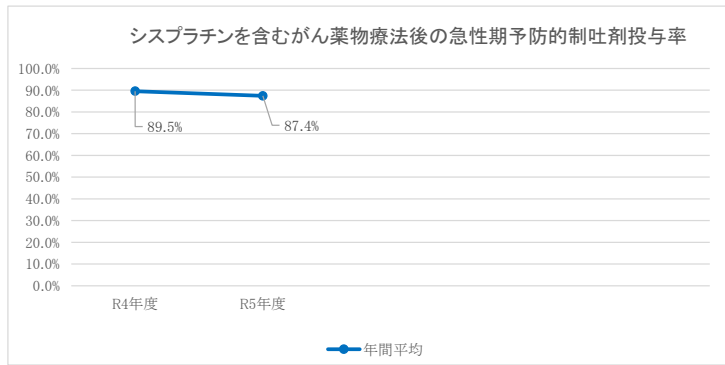
	R元年度	R2年度	R3年度	R4年度	R5年度
第1四半期	73.9%	76.5%	79.0%	68.0%	83.5%
第2四半期	68.7%	76.8%	70.5%	70.5%	80.5%
第3四半期	80.8%	78.2%	78.6%	81.5%	91.2%
第4四半期	77.1%	73.8%	76.9%	70.4%	71.1%
年間分子	311	283	277	244	264
年間分母	412	370	364	337	325
年間平均	75.5%	76.5%	76.1%	72.4%	81.2%



シスプラチンを含むがん薬物療法後の急性期予防的制吐剤投与率

	R4年度	R5年度			
第1四半期	87.3%	96.9%			
第2四半期	93.7%	91.5%			
第3四半期	88.3%	75.9%			
第4四半期	90.0%	87.5%			
年間分子	394	334			
年間分母	440	382			
年間平均	89.5%	87.4%			

* R4年度より集計項目が変更



アスピリン内服患者の退院時酸分泌抑制薬(PPI/H2RA)処方率

	R4年度	R5年度			
第1四半期	88.1%	91.5%			
第2四半期	89.9%	86.7%			
第3四半期	91.5%	85.9%			
第4四半期	90.2%	87.6%			
年間分子	835	923			
年間分母	929	1,049			
年間平均	89.9%	88.0%			

* R4年度より集計項目が変更

