

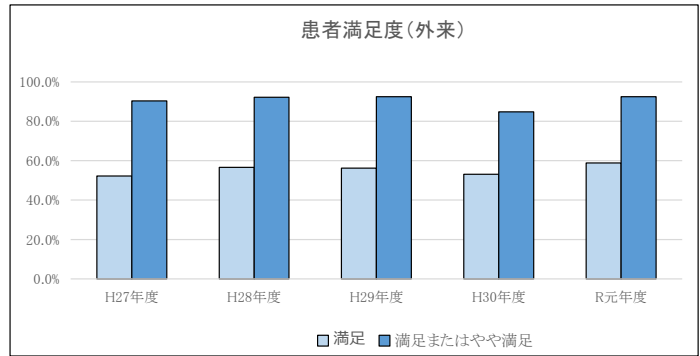
クリニカルインジケータ

日本病院会「QIプロジェクト」のデータを活用した当院の経年比較

患者満足度(外来)

	H27年度	H28年度	H29年度	H30年度	R元年度
満足	52.2%	56.6%	56.2%	53.1%	58.9%
満足またはやや満足	90.3%	92.2%	92.5%	84.8%	92.5%

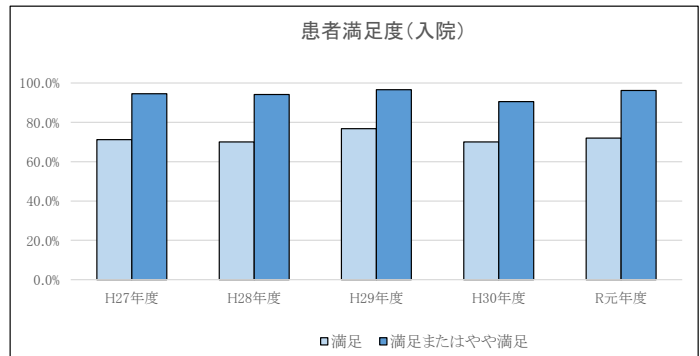
	H27年度	H28年度	H29年度	H30年度	R元年度
満足					
分子	881	781	799	504	379
分母	1,688	1,380	1,422	949	644
満足またはやや満足					
分子	1,525	1,272	1,315	805	596
分母	1,688	1,380	1,422	949	644



患者満足度(入院)

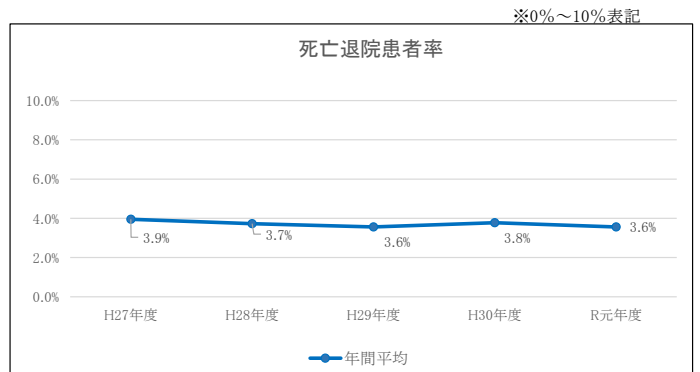
	H27年度	H28年度	H29年度	H30年度	R元年度
満足	71.2%	70.0%	76.8%	70.0%	72.0%
満足またはやや満足	94.5%	94.1%	96.6%	90.5%	96.2%

	H27年度	H28年度	H29年度	H30年度	R元年度
満足					
分子	287	287	314	311	304
分母	403	410	409	444	422
満足またはやや満足					
分子	381	386	395	402	406
分母	403	410	409	444	422



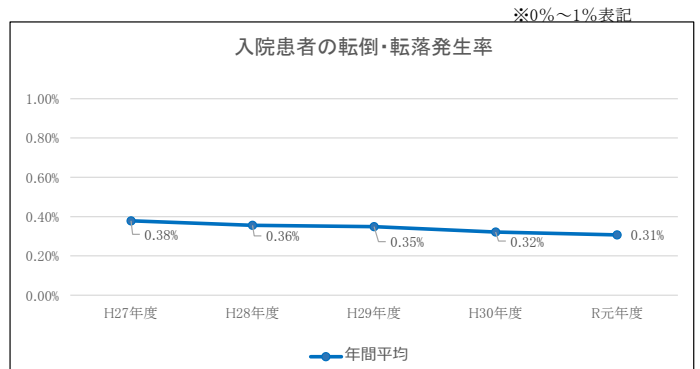
死亡退院患者率

	H27年度	H28年度	H29年度	H30年度	R元年度
4月	3.9%	4.4%	3.6%	3.1%	3.4%
5月	3.3%	3.9%	5.0%	3.7%	3.3%
6月	3.3%	3.4%	2.9%	3.4%	3.7%
7月	3.7%	4.2%	3.9%	3.8%	3.3%
8月	4.0%	3.2%	3.2%	3.2%	3.1%
9月	4.1%	3.3%	2.8%	4.4%	3.8%
10月	3.8%	3.6%	2.8%	3.9%	4.0%
11月	4.4%	4.2%	3.5%	4.0%	3.8%
12月	3.3%	4.0%	3.9%	3.6%	3.2%
1月	5.4%	4.6%	4.7%	3.5%	4.1%
2月	4.0%	4.0%	3.4%	4.4%	3.9%
3月	4.4%	4.4%	3.0%	4.4%	3.2%
年間分子	799	767	751	801	752
年間分母	20,228	20,573	21,198	21,229	21,101
年間平均	3.9%	3.7%	3.6%	3.8%	3.6%



入院患者の転倒・転落発生率

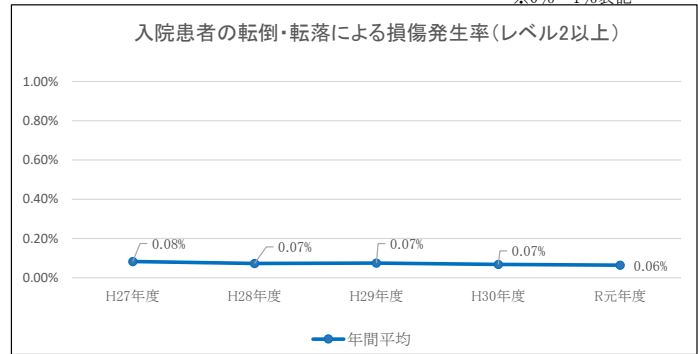
	H27年度	H28年度	H29年度	H30年度	R元年度
4月	0.43%	0.27%	0.39%	0.33%	0.35%
5月	0.36%	0.28%	0.33%	0.35%	0.24%
6月	0.34%	0.34%	0.33%	0.23%	0.30%
7月	0.43%	0.41%	0.36%	0.31%	0.32%
8月	0.45%	0.35%	0.35%	0.33%	0.26%
9月	0.40%	0.43%	0.33%	0.28%	0.29%
10月	0.35%	0.39%	0.36%	0.35%	0.26%
11月	0.37%	0.34%	0.38%	0.31%	0.33%
12月	0.37%	0.36%	0.33%	0.28%	0.33%
1月	0.33%	0.36%	0.35%	0.38%	0.31%
2月	0.36%	0.36%	0.32%	0.32%	0.38%
3月	0.33%	0.33%	0.35%	0.38%	0.32%
年間分子	989	921	919	834	796
年間分母	261,179	259,095	263,240	259,342	259,339
年間平均	0.38%	0.36%	0.35%	0.32%	0.31%



入院患者の転倒・転落による損傷発生率(レベル2以上)

	H27年度	H28年度	H29年度	H30年度	R元年度
4月	0.08%	0.07%	0.07%	0.08%	0.06%
5月	0.09%	0.04%	0.08%	0.09%	0.05%
6月	0.10%	0.05%	0.07%	0.04%	0.05%
7月	0.12%	0.08%	0.08%	0.10%	0.05%
8月	0.11%	0.09%	0.09%	0.09%	0.06%
9月	0.43%	0.43%	0.08%	0.06%	0.07%
10月	0.82%	0.82%	0.07%	0.07%	0.07%
11月	0.72%	0.72%	0.10%	0.08%	0.09%
12月	0.97%	0.97%	0.05%	0.03%	0.10%
1月	0.86%	0.86%	0.07%	0.07%	0.05%
2月	0.47%	0.47%	0.05%	0.09%	0.08%
3月	0.61%	0.61%	0.08%	0.03%	0.04%
年間分子	215	189	197	176	166
年間分母	260,179	259,095	263,240	259,342	259,339
年間平均	0.08%	0.07%	0.07%	0.07%	0.06%

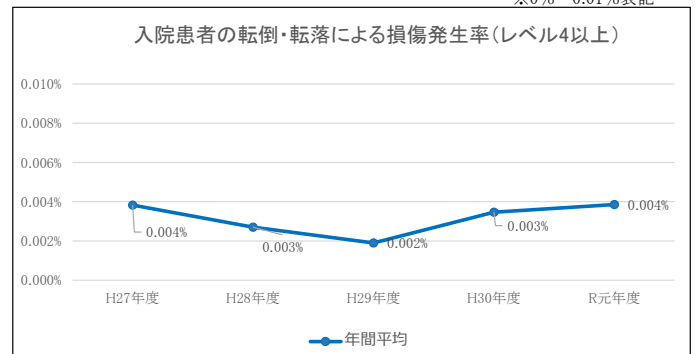
※0%~1%表記



入院患者の転倒・転落による損傷発生率(レベル4以上)

	H27年度	H28年度	H29年度	H30年度	R元年度
4月	0.00%	0.00%	0.00%	0.00%	0.00%
5月	0.23%	0.00%	0.01%	0.00%	0.00%
6月	0.05%	0.00%	0.00%	0.00%	0.00%
7月	0.04%	0.00%	0.00%	0.00%	0.00%
8月	0.00%	0.00%	0.00%	0.01%	0.00%
9月	0.00%	0.01%	0.00%	0.01%	0.01%
10月	0.05%	0.00%	0.00%	0.00%	0.01%
11月	0.00%	0.00%	0.00%	0.00%	0.00%
12月	0.09%	0.00%	0.00%	0.00%	0.01%
1月	0.00%	0.00%	0.01%	0.01%	0.00%
2月	0.00%	0.00%	0.00%	0.00%	0.01%
3月	0.00%	0.00%	0.00%	0.00%	0.00%
年間分子	10	7	5	9	10
年間分母	261,179	259,095	263,240	259,342	259,339
年間平均	0.004%	0.003%	0.002%	0.003%	0.004%

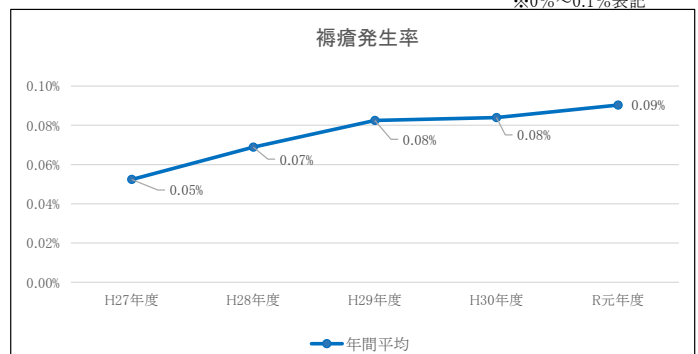
※0%~0.01%表記



褥瘡発生率

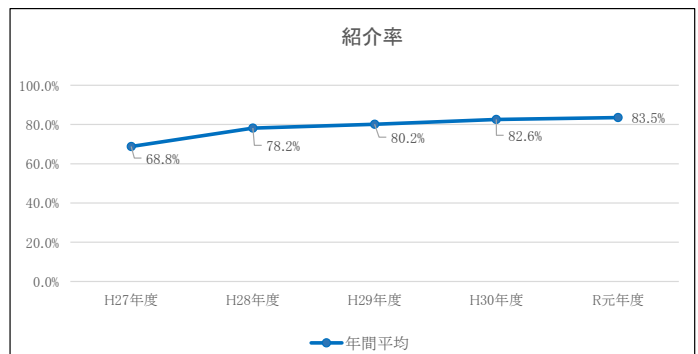
	H27年度	H28年度	H29年度	H30年度	R元年度
4月	0.04%	0.08%	0.08%	0.07%	0.08%
5月	0.03%	0.05%	0.07%	0.09%	0.10%
6月	0.04%	0.06%	0.06%	0.10%	0.09%
7月	0.07%	0.04%	0.05%	0.09%	0.10%
8月	0.05%	0.08%	0.04%	0.07%	0.10%
9月	0.06%	0.05%	0.07%	0.06%	0.08%
10月	0.05%	0.06%	0.11%	0.10%	0.08%
11月	0.04%	0.10%	0.12%	0.08%	0.09%
12月	0.06%	0.06%	0.08%	0.10%	0.08%
1月	0.06%	0.07%	0.10%	0.13%	0.10%
2月	0.07%	0.09%	0.11%	0.02%	0.10%
3月	0.06%	0.09%	0.10%	0.09%	0.09%
年間分子	133	172	209	210	223
年間分母	253,856	249,665	253,425	250,069	246,853
年間平均	0.05%	0.07%	0.08%	0.08%	0.09%

※0%~0.1%表記



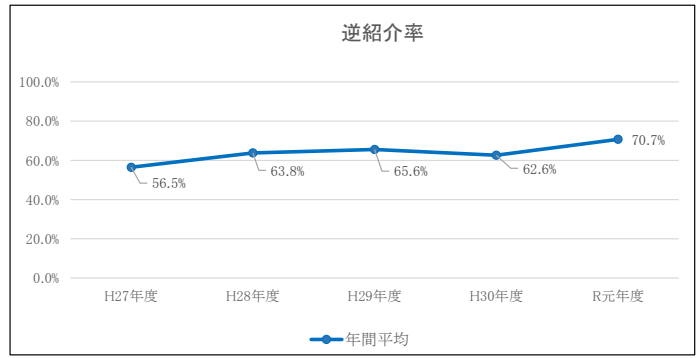
紹介率

	H27年度	H28年度	H29年度	H30年度	R元年度
4月	67.0%	79.7%	78.3%	83.2%	81.2%
5月	70.6%	77.9%	78.2%	80.9%	80.3%
6月	67.7%	77.0%	79.5%	82.6%	83.5%
7月	69.0%	79.8%	79.6%	81.6%	81.6%
8月	65.4%	77.4%	79.7%	77.5%	82.2%
9月	68.5%	79.0%	81.8%	83.1%	83.1%
10月	68.1%	77.1%	81.2%	86.1%	84.1%
11月	70.7%	80.9%	84.4%	87.8%	85.3%
12月	71.8%	79.1%	78.9%	85.1%	86.8%
1月	68.1%	75.5%	78.3%	79.8%	84.0%
2月	69.2%	75.7%	81.0%	82.1%	85.1%
3月	69.7%	79.4%	81.0%	82.1%	86.8%
年間分子	26,553	27,028	27,837	28,719	27,916
年間分母	38,597	34,556	34,723	34,764	33,418
年間平均	68.8%	78.2%	80.2%	82.6%	83.5%



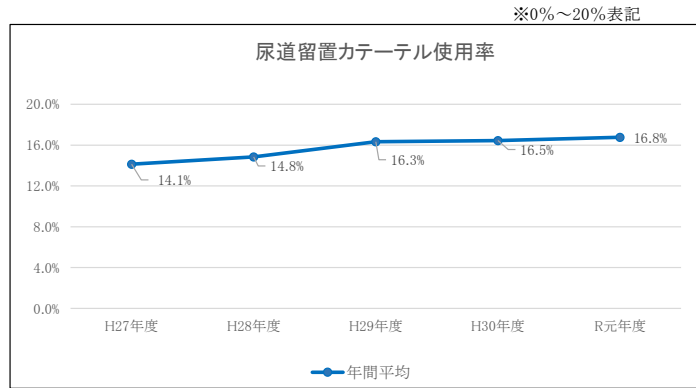
逆紹介率

	H27年度	H28年度	H29年度	H30年度	R元年度
4月	54.4%	70.4%	70.4%	55.9%	65.0%
5月	49.5%	59.6%	63.6%	59.8%	67.0%
6月	51.0%	58.8%	60.8%	62.4%	68.3%
7月	56.5%	64.2%	58.8%	58.6%	64.0%
8月	53.1%	60.3%	61.6%	59.1%	62.6%
9月	55.6%	65.3%	65.2%	62.4%	64.9%
10月	56.1%	60.1%	65.5%	62.9%	67.9%
11月	57.2%	62.7%	67.8%	65.2%	72.4%
12月	59.7%	65.9%	66.7%	68.9%	72.3%
1月	60.5%	67.2%	63.4%	67.5%	76.6%
2月	61.2%	66.2%	67.8%	63.5%	88.7%
3月	63.5%	66.8%	77.3%	65.8%	86.4%
年間分子	21,804	22,037	22,763	21,759	23,624
年間分母	38,597	34,556	34,723	34,764	33,418
年間平均	56.5%	63.8%	65.6%	62.6%	70.7%



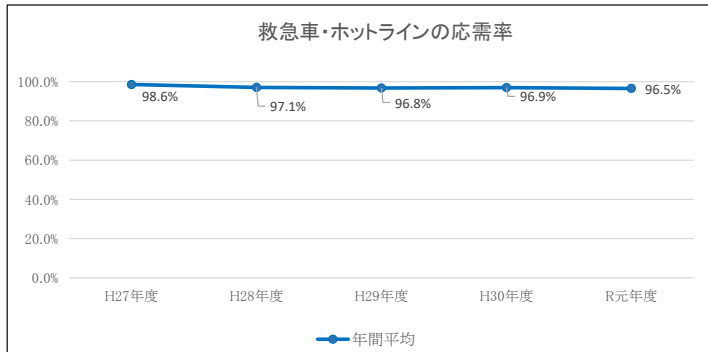
尿道留置カテーテル使用率

	H27年度	H28年度	H29年度	H30年度	R元年度
4月	14.8%	16.9%	16.0%	15.8%	15.2%
5月	13.3%	16.0%	16.8%	16.5%	16.5%
6月	13.3%	15.2%	15.0%	15.8%	17.0%
7月	12.4%	12.8%	15.2%	17.0%	18.0%
8月	13.3%	11.7%	14.6%	15.9%	17.1%
9月	14.2%	12.4%	16.1%	15.3%	15.6%
10月	10.3%	14.5%	17.4%	15.5%	16.7%
11月	13.5%	14.6%	15.8%	16.2%	17.0%
12月	14.9%	16.3%	16.2%	16.7%	17.1%
1月	17.0%	16.3%	19.1%	18.7%	16.4%
2月	16.2%	15.7%	17.6%	18.2%	16.5%
3月	16.4%	15.9%	16.3%	15.9%	18.0%
年間分子	36,669	37,116	40,070	39,989	41,335
年間分母	259,531	250,094	245,353	243,094	246,533
年間平均	14.1%	14.8%	16.3%	16.5%	16.8%



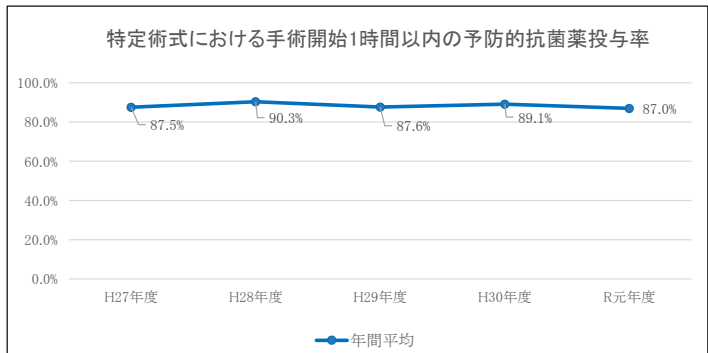
救急車・ホットラインの応需率

	H27年度	H28年度	H29年度	H30年度	R元年度
4月	98.9%	99.2%	94.1%	98.2%	95.3%
5月	99.6%	99.2%	93.5%	97.7%	96.8%
6月	99.6%	98.2%	96.8%	99.6%	97.9%
7月	99.5%	98.7%	99.2%	96.7%	96.8%
8月	99.3%	98.6%	99.6%	97.4%	96.8%
9月	99.7%	99.5%	98.5%	98.6%	96.3%
10月	99.2%	97.9%	98.0%	97.8%	97.5%
11月	99.1%	97.7%	97.6%	98.1%	98.0%
12月	99.1%	97.7%	98.5%	97.0%	95.6%
1月	95.7%	91.4%	95.1%	93.4%	94.1%
2月	98.0%	90.7%	91.3%	91.8%	95.8%
3月	95.1%	94.9%	97.6%	96.7%	97.6%
年間分子	8,943	8,706	8,604	9,420	8,967
年間分母	9,073	8,966	8,891	9,719	9,289
年間平均	98.6%	97.1%	96.8%	96.9%	96.5%



特定術式における手術開始1時間以内の予防的抗菌薬投与率

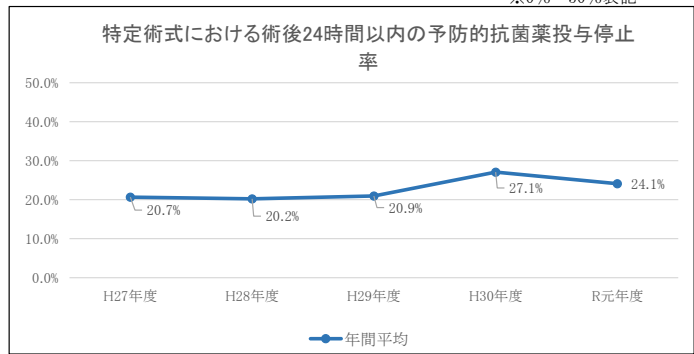
	H27年度	H28年度	H29年度	H30年度	R元年度
4月	91.4%	89.7%	82.6%	86.3%	88.7%
5月	82.5%	91.7%	89.4%	94.8%	89.8%
6月	85.5%	85.1%	89.1%	96.4%	90.2%
7月	86.4%	93.8%	92.2%	88.7%	87.7%
8月	87.8%	89.4%	81.8%	86.3%	83.5%
9月	94.5%	80.6%	82.5%	87.0%	80.4%
10月	90.6%	96.3%	87.5%	89.5%	84.4%
11月	77.9%	93.8%	84.8%	88.1%	90.3%
12月	87.7%	91.5%	94.9%	85.9%	83.3%
1月	89.9%	94.9%	88.3%	91.4%	89.4%
2月	82.9%	87.0%	85.5%	87.3%	89.7%
3月	93.3%	91.9%	90.9%	89.9%	87.1%
年間分子	728	701	716	746	673
年間分母	832	776	817	665	774
年間平均	87.5%	90.3%	87.6%	89.1%	87.0%



特定術式における術後24時間以内の予防的抗菌薬投与停止率

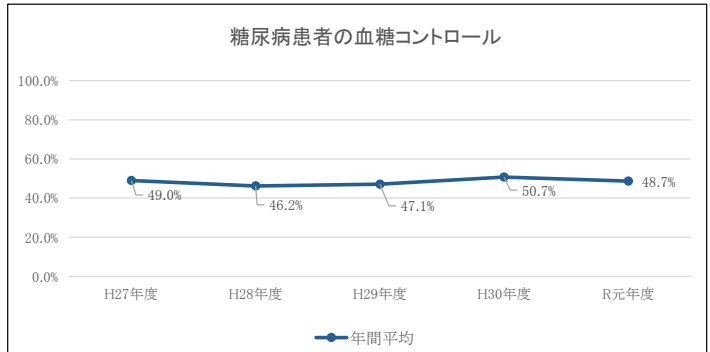
	H27年度	H28年度	H29年度	H30年度	R元年度
4月	19.7%	16.0%	18.1%	24.7%	7.1%
5月	23.1%	23.8%	18.8%	24.1%	2.2%
6月	29.4%	20.3%	25.4%	23.2%	4.9%
7月	19.3%	19.7%	23.1%	21.0%	6.9%
8月	16.1%	20.3%	15.9%	23.3%	1.8%
9月	21.1%	20.0%	22.7%	27.8%	4.8%
10月	24.2%	24.1%	18.1%	24.6%	40.5%
11月	18.6%	20.0%	17.1%	27.1%	50.0%
12月	15.6%	19.7%	22.2%	29.7%	40.4%
1月	23.4%	21.3%	21.9%	34.5%	39.1%
2月	18.3%	18.7%	25.0%	33.3%	56.8%
3月	21.5%	20.5%	23.9%	31.9%	56.8%
年間分子	181	164	178	202	129
年間分母	876	811	850	746	535
年間平均	20.7%	20.2%	20.9%	27.1%	24.1%

※0%～50%表記



糖尿病患者の血糖コントロール

	H27年度	H28年度	H29年度	H30年度	R元年度
第1四半期	48.7%	42.7%	46.5%	48.0%	47.5%
第2四半期	52.7%	49.6%	44.5%	46.4%	52.8%
第3四半期	52.5%	49.0%	51.2%	57.8%	49.7%
第4四半期	42.0%	42.9%	46.3%	51.7%	44.6%
年間分子	5,281	4,950	4,996	5,060	5,235
年間分母	10,783	10,718	10,602	9,973	10,754
年間平均	49.0%	46.2%	47.1%	50.7%	48.7%

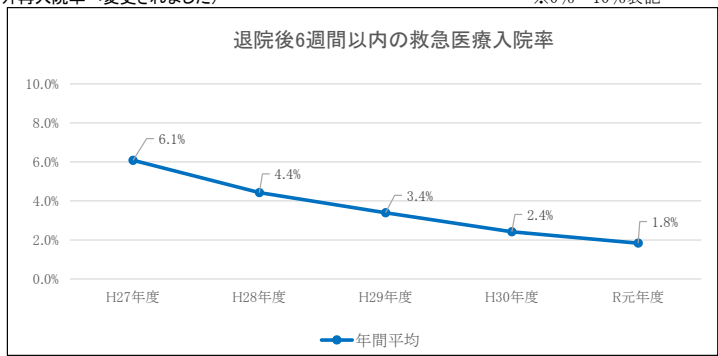


以下はDPCデータ使用のため26年度以降のみの調査となります

退院後6週間以内の救急医療入院率（2019年度集計より退院後30日以内の予定外再入院率へ変更されました）

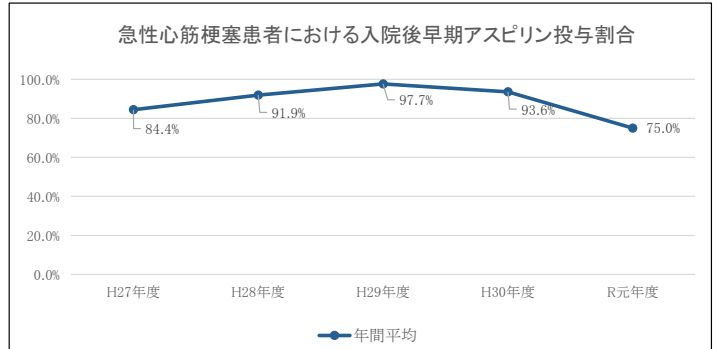
※0%～10%表記

	H27年度	H28年度	H29年度	H30年度	R元年度
4月	3.2%	3.2%	3.7%	2.4%	1.3%
5月	3.1%	4.3%	5.0%	2.2%	2.1%
6月	2.7%	3.4%	3.6%	2.2%	1.5%
7月	2.2%	4.3%	3.0%	2.9%	1.8%
8月	2.3%	4.4%	3.8%	2.8%	1.9%
9月	2.7%	5.0%	4.3%	2.7%	1.7%
10月	3.2%	4.9%	3.8%	2.4%	2.1%
11月	2.1%	4.6%	3.0%	2.2%	1.9%
12月	2.6%	4.8%	3.0%	2.4%	1.6%
1月	3.2%	5.5%	3.3%	2.5%	1.9%
2月	2.9%	4.2%	2.3%	1.6%	1.9%
3月	2.5%	4.6%	2.0%	2.5%	2.4%
年間分子	1,232	864	685	487	363
年間分母	20,246	19,531	20,155	20,123	19,780
年間平均	6.1%	4.4%	3.4%	2.4%	1.8%



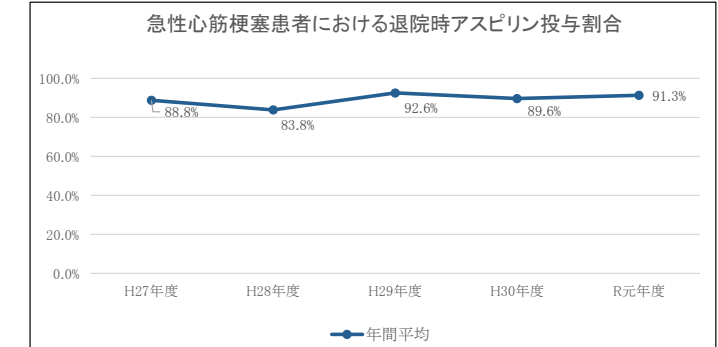
急性心筋梗塞患者における入院後早期アスピリン投与割合

	H27年度	H28年度	H29年度	H30年度	R元年度
第1四半期	92.9%	86.7%	94.9%	95.5%	68.6%
第2四半期	90.9%	92.1%	100.0%	97.9%	72.1%
第3四半期	85.7%	88.0%	97.3%	91.4%	88.0%
第4四半期	73.8%	97.7%	100.0%	89.2%	75.7%
年間分子	119	125	125	132	105
年間分母	141	136	128	141	140
年間平均	84.4%	91.9%	97.7%	93.6%	75.0%



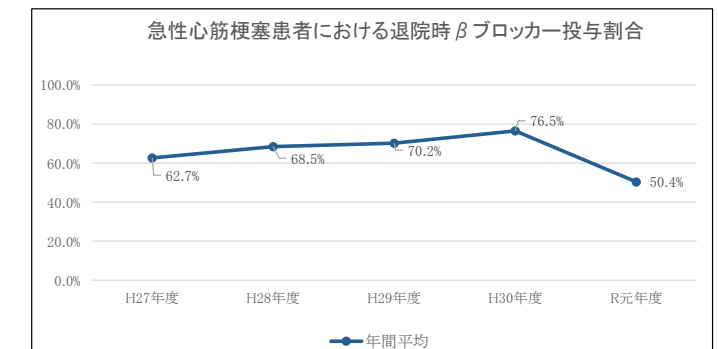
急性心筋梗塞患者における退院時アスピリン投与割合

	H27年度	H28年度	H29年度	H30年度	R元年度
第1四半期	92.6%	81.5%	94.6%	80.0%	88.2%
第2四半期	90.5%	83.3%	93.3%	95.7%	89.5%
第3四半期	84.8%	79.2%	88.6%	82.4%	95.5%
第4四半期	90.0%	88.4%	94.7%	94.3%	93.9%
年間分子	119	109	112	121	116
年間分母	134	130	121	135	127
年間平均	88.8%	83.8%	92.6%	89.6%	91.3%



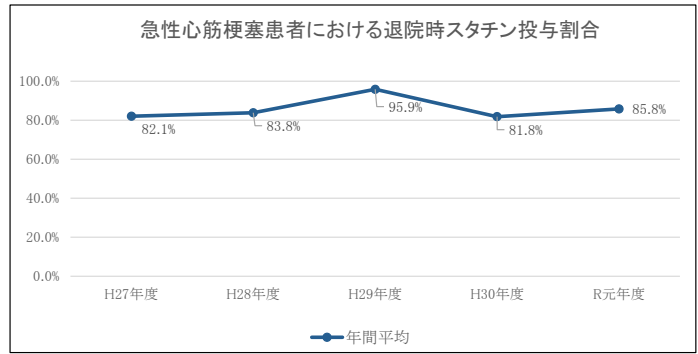
急性心筋梗塞患者における退院時βブロッカー投与割合

	H27年度	H28年度	H29年度	H30年度	R元年度
第1四半期	81.5%	59.3%	70.3%	72.2%	38.2%
第2四半期	61.9%	66.7%	70.0%	89.1%	52.6%
第3四半期	65.2%	66.7%	62.9%	70.6%	45.5%
第4四半期	47.5%	76.7%	84.2%	67.6%	63.6%
年間分子	84	89	85	101	64
年間分母	134	130	121	132	127
年間平均	62.7%	68.5%	70.2%	76.5%	50.4%



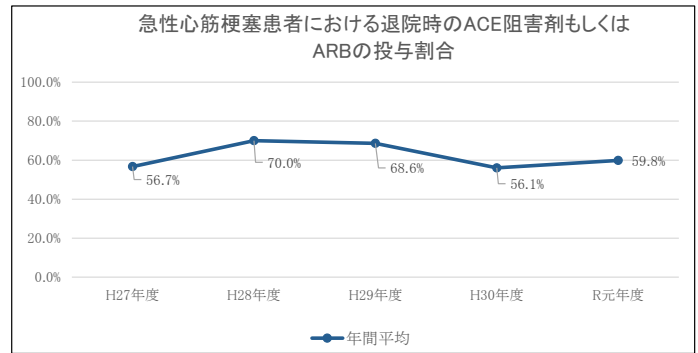
急性心筋梗塞患者における退院時スタチン投与割合

	H27年度	H28年度	H29年度	H30年度	R元年度
第1四半期	88.9%	81.5%	94.6%	83.3%	85.3%
第2四半期	85.7%	83.3%	100.0%	84.8%	84.2%
第3四半期	82.6%	79.2%	91.4%	85.3%	90.9%
第4四半期	75.0%	88.4%	100.0%	73.5%	84.8%
年間分子	110	109	116	108	109
年間分母	134	130	121	132	127
年間平均	82.1%	83.8%	95.9%	81.8%	85.8%



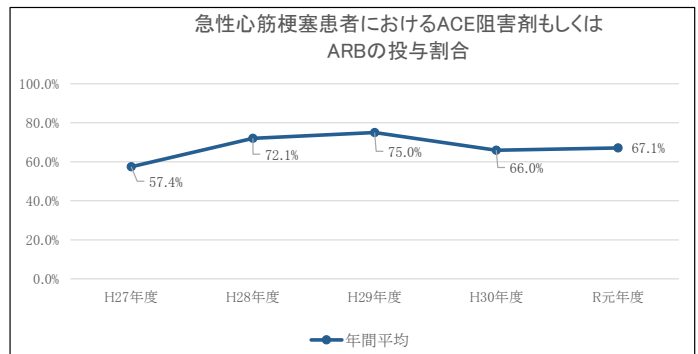
急性心筋梗塞患者における退院時のACE阻害剤もしくはARBの投与割合

	H27年度	H28年度	H29年度	H30年度	R元年度
第1四半期	66.7%	66.7%	67.6%	38.9%	61.8%
第2四半期	42.9%	72.2%	66.7%	76.1%	50.0%
第3四半期	67.4%	54.2%	60.0%	64.7%	54.5%
第4四半期	45.0%	79.1%	89.5%	29.4%	72.7%
年間分子	76	91	83	74	76
年間分母	134	130	121	132	127
年間平均	56.7%	70.0%	68.6%	56.1%	59.8%



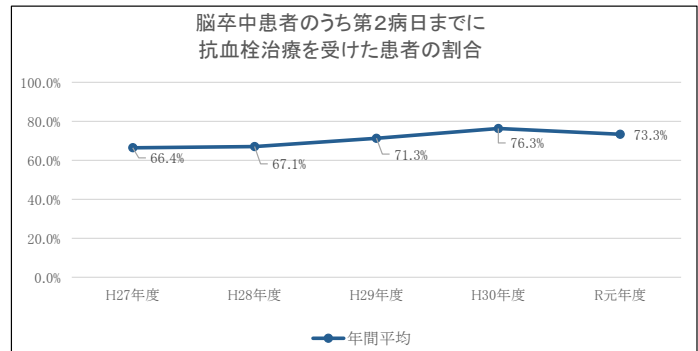
急性心筋梗塞患者におけるACE阻害剤もしくはARBの投与割合

	H27年度	H28年度	H29年度	H30年度	R元年度
第1四半期	75.0%	63.3%	76.9%	45.5%	74.3%
第2四半期	40.9%	71.1%	67.7%	80.9%	62.8%
第3四半期	67.3%	64.0%	64.9%	82.9%	52.0%
第4四半期	42.9%	83.7%	100.0%	43.2%	75.7%
年間分子	81	98	96	93	94
年間分母	141	136	128	141	140
年間平均	57.4%	72.1%	75.0%	66.0%	67.1%



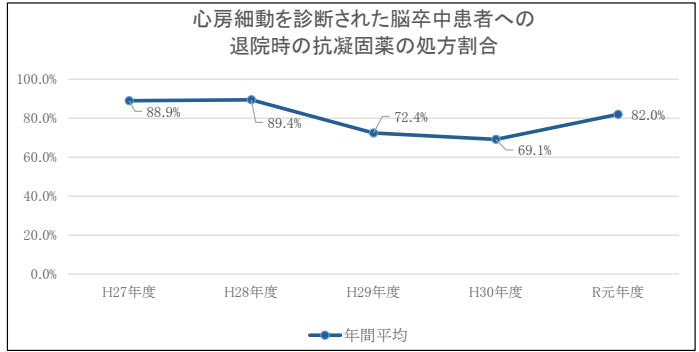
脳卒中患者のうち第2病日までに抗血栓治療を受けた患者の割合

	H27年度	H28年度	H29年度	H30年度	R元年度
第1四半期	65.7%	61.7%	71.2%	73.7%	71.9%
第2四半期	70.0%	67.8%	70.9%	81.8%	72.8%
第3四半期	69.6%	62.4%	73.1%	80.7%	76.5%
第4四半期	60.9%	80.0%	70.0%	65.5%	71.2%
年間分子	285	328	331	345	327
年間分母	429	489	464	452	446
年間平均	66.4%	67.1%	71.3%	76.3%	73.3%



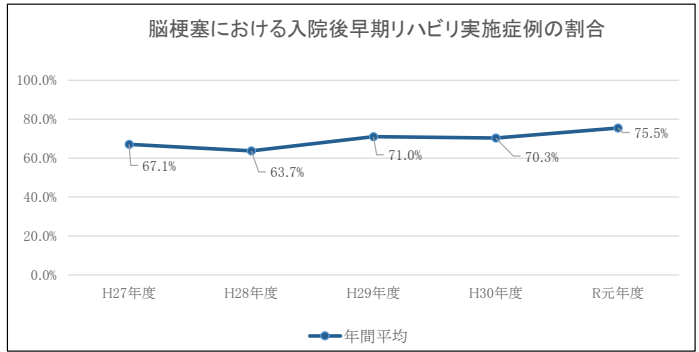
心房細動を診断された脳卒中患者への退院時の抗凝固薬の処方割合

	H27年度	H28年度	H29年度	H30年度	R元年度
第1四半期	75.0%	82.4%	78.9%	70.0%	92.9%
第2四半期	100.0%	100.0%	66.7%	70.0%	83.3%
第3四半期	90.0%	90.9%	80.0%	64.3%	81.3%
第4四半期	90.5%	88.2%	58.3%	72.7%	69.2%
年間分子	48	59	42	38	50
年間分母	54	66	58	55	61
年間平均	88.9%	89.4%	72.4%	69.1%	82.0%



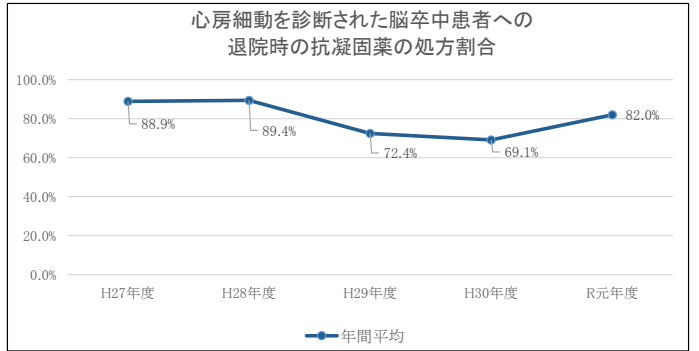
脳梗塞における入院後早期リハビリ実施症例の割合

	H27年度	H28年度	H29年度	H30年度	R元年度
第1四半期	67.5%	63.2%	74.0%	70.6%	73.9%
第2四半期	68.6%	67.8%	78.7%	75.6%	68.7%
第3四半期	62.8%	67.6%	70.7%	71.8%	80.8%
第4四半期	69.2%	56.0%	58.4%	59.0%	77.1%
年間分子	232	253	279	291	311
年間分母	346	397	393	414	412
年間平均	67.1%	63.7%	71.0%	70.3%	75.5%



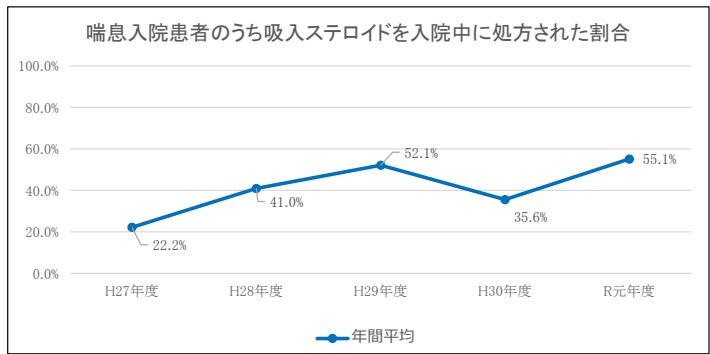
心房細動を診断された脳卒中患者への退院時の抗凝固薬の処方割合

	H27年度	H28年度	H29年度	H30年度	R元年度
第1四半期	75.0%	82.4%	78.9%	70.0%	92.9%
第2四半期	100.0%	100.0%	66.7%	70.0%	83.3%
第3四半期	90.0%	90.9%	80.0%	64.3%	81.3%
第4四半期	90.5%	88.2%	58.3%	72.7%	69.2%
年間分子	48	59	42	38	50
年間分母	54	66	58	55	61
年間平均	88.9%	89.4%	72.4%	69.1%	82.0%



喘息入院患者のうち吸入ステロイドを入院中に処方された割合

	H27年度	H28年度	H29年度	H30年度	R元年度
第1四半期	22.7%	25.0%	62.5%	33.3%	54.2%
第2四半期	16.7%	50.0%	64.0%	37.9%	50.0%
第3四半期	21.4%	43.8%	42.9%	30.0%	57.1%
第4四半期	34.8%	47.8%	40.0%	44.8%	58.8%
年間分子	30	43	62	48	43
年間分母	135	105	119	135	78
年間平均	22.2%	41.0%	52.1%	35.6%	55.1%



入院中にステロイドの経口・静注処方された小児喘息患者の割合

	H27年度	H28年度	H29年度	H30年度	R元年度
第1四半期	96.7%	100.0%	88.6%	97.5%	92.9%
第2四半期	100.0%	100.0%	98.1%	95.8%	89.5%
第3四半期	98.5%	100.0%	98.4%	90.4%	96.9%
第4四半期	100.0%	94.1%	88.9%	94.3%	100.0%
年間分子	183	141	162	184	101
年間分母	185	143	170	196	108
年間平均	98.9%	98.6%	95.3%	93.9%	93.5%

