

いんふおめしよん こうせい

Information Kosei

ご自由にお取りください

2021年
10月
No.114



内視鏡手術支援ロボット 「ダヴィンチ」導入！

Index

P 2 特集 1

内視鏡手術支援ロボット「ダヴィンチ」を導入

ロボットを操作し、複雑な手術をより低侵襲に提供します

P 4 特集 2

予防医療センターがリニューアルオープン

ゆとりのあるスペースとプライバシーを確保
新たなメニューを取りそろえました

P 6 連携医紹介

■馬嶋眼科
■わたべクリニック

P 7 Column

■糖尿病の方は眼科の受診を
おすすめします！
■フレイルにご注意を！

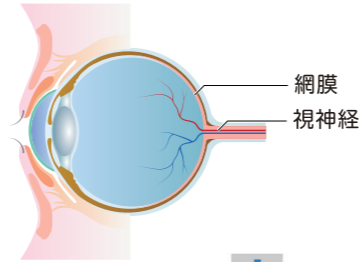
P 8 News & Topics

糖尿病の方は眼科の受診をおすすめします！

日本人の6人に1人は糖尿病とその予備軍といわれています。糖尿病は血糖値が高い状態が長年続くことで血管が傷つき、さまざまな病気を引き起こします。糖尿病には「網膜症」「腎症」「神経障害」という三大合併症があり、そのなかの網膜症は眼科の受診が必要です。
(視能訓練士 渡辺 恵理子)

■糖尿病網膜症ってどんな病気？

網膜は眼に入ってきた情報を脳へ伝える部分のひとつで、たくさんの細い血管があります。糖尿病によりこの血管が傷つき、もろくなることで出血したり詰まったりする病気で、進行すると失明することもあります。糖尿病網膜症の怖いところは、重症になるまで自覚症状がほとんどないことです。



■眼科を受診するときの注意

網膜は眼球の内側にあるため、眼科の医師に診察してもらう必要があります。その際には散瞳という、目薬で瞳孔を開く検査を行います。数時間はまぶしく感じ、ピントが合わないような見え方になるため、安全に通院できるクリニックや病院を探しましょう。



人が受ける情報の8割は視覚。生活するうえでとても大切な感覚です。眼の健康を守るために、自覚症状がなくても必ず「定期的に」眼科を受診しましょう。



world diabetes day
14 November

11月14日(日)は世界糖尿病デーです
糖尿病でお悩みの方も、そうでない方も、この機会に糖尿病について考えてみませんか？

フレイルにご注意を！

コロナ禍で身体活動が減ることで、健康への影響が懸念されます。特に高齢者の方は「フレイル(虚弱)」が進行する可能性があるため注意が必要です。
(理学療法士 林口 愛)

■フレイルってなに？

「年齢に伴って筋力や心身の活力が低下した状態」のことです。健康な状態と要介護状態の中間を指します。



■フレイルを加速させないポイント

01 バランスのよい食事

栄養バランスに注意し、十分なエネルギーのあるものを食べましょう。特に筋肉を作るタンパク質や、筋肉の増強をサポートするビタミンDを多く含んだ鮭、サンマなどを積極的に食べましょう。



02 適度な運動

天気のいい日は人と距離をとって、ウォーキングなどの運動をしましょう。陽の光を浴びることでビタミンDが作られ、外を歩くことで気分転換にもなります。最近では自宅でできる体操などが紹介されているので活用してみるのもおすすめです。



03 人とのつながり

外出しにくい状況だからこそ、家族や友人と意識して連絡を取ってみるのはいかがでしょうか。人とのつながりは、不安やストレスを軽減し、安心して暮らすための重要なポイントです。



こんなご時世だからこそ人とのつながりを大切にしていきたいですね。「ステイホーム」を守りつつ、心身ともに健康でいられるように心掛けましょう。

連携医紹介

安城更生病院は、地域医療支援病院として地域の医院やクリニックと連携し、みなさんの健康を守っています。日常の健康管理やちょっとした体調の変化など、連携医に気軽にご相談ください。

馬嶋眼科

開業35年。
地域に密着した医療を目指します。

東刈谷の地に開業して早35年となりました。この間、白内障・緑内障・網膜疾患などの成人病、小児の視力、コンタクトレンズなどをメインに診療を行ってきました。

近年では、OCT(光干渉断層計)を導入し、黄斑疾患の早期発見に努めています。白内障などで手術が必要な患者様は、安城更生病院に紹介させていただいています。また、網膜剥離・外傷など緊急手術が必要な症例においても、同院がいつも気持ちよく引き受けてくださり、大変感謝しております。

当地域も高齢化が進んでいます。今まで以上に地域に密着した医療を心掛けていきたいと思っています。



刈谷市末広町 3-5-2 (JR 東刈谷駅から徒歩約10分)
TEL 0566-24-5416
■診療科目: 眼科
■休診日: 木曜午後・土曜午後・日曜・祝日

診療時間	月	火	水	木	金	土	日
9:00-12:00	○	○	○	○	○	○	/
16:00-19:00	○	○	○	/	○	/	/



院長 馬嶋 明

わたべクリニック

医療連携は途絶えない

コロナ禍の中、皆さまいかがお過ごしでしょうか。患者様も医療従事者の皆さまもつらい思いをされていることと思います。

パンデミックの中、人と人のつながりが途絶え、誰もが孤独感や不安で心中穏やかではありません。開業医にとっても、単独で診療を行うことはさまざまなリスクをひとりで背負い、ストレスの強い仕事になります。

しかし、ありがたいことに安城更生病院をはじめ、八千代病院や近隣にある専門性の高い開業医の先生方と連携をいただいていることで、個人のストレスを減らすことはもとより、患者様の健康状態にもより手厚い対応ができています。

1975年に先代が開業して以来、ずっと医療連携に助けられ、現在のコロナ禍でもこのつながりは強く保たれています。そのありがたさを実感しています。



安城市東栄町2丁目504-1 (名鉄「新安城駅」から徒歩約8分)
TEL 0566-98-0025 ■診療科目: 内科、小児科
■休診日: 火曜午後、土曜午後、日曜、祝日

診療時間	月	火	水	木	金	土	日
9:00-12:00	○	○	○	○	○	○	/
16:00-19:00	○	/	○	○	○	/	/



院長 渡部 圭一郎

News & Topics

国際ニュース週刊誌『Newsweek』が発表した良い病院ランキング「World's Best Hospitals 2021」日本版において、当院が**全国32位**に選出されました。（愛知県下2位）



「World's Best Hospitals 2021」日本版は全国約8,000病院を対象に以下の項目に基づきランキングを作成しております。

【評価項目】

- ・ 専門家（医療従事者）による評価
- ・ 患者満足度評価
- ・ 病院のKPI*（医療の質、安全性、衛生管理状況等）

*Key Performance Indicators 重要業績評価指標

「World's Best Hospitals 2021」

掲載記事はこちら▶



地域医療に貢献したい一心で取り組んだ結果が評価され、大変喜ばしく思います。これからも努力を続け、皆様に信頼していただける医療機関を目指します。

病院長 度会 正人

感染症対策にご協力をお願いします



3つのお願い

1

手指消毒、
マスクの着用
をお願いします

2

入院患者さんへの
感染防止のため、
面会を禁止しています

3

出入り口を1カ所
に制限し、検温を
実施しています

※流行状況を考慮し、適宜変更する場合があります。最新の情報は当院のホームページでご確認ください。



安城更生病院の
スマートフォンアプリ
「eMe delivery」
(エミ デリバリー)

アプリでできること

安城更生病院独自のアプリ「エミ デリバリー」では

- ・ 診察の順番表示
- ・ おくすり待ち番号表示
- ・ 救急外来の混雑状況

などがスマホで確認できます！



ダウンロード
はこちらから

iPhone



Android



いんふおめーしょん こうせい

2021年10月号 No.114 発行日/2021年10月1日

発行責任者/病院長 度会正人 発行/安城更生病院 広報委員会

編集協力/株式会社エンカウント

愛知県厚生農業協同組合連合会
安城更生病院
ANJO KOSEI HOSPITAL



〒446-8602 愛知県安城市安城町東広畔28番地

TEL 0566-75-2111 <https://anjokosei.jp/>