

## クリニカルインディケーター

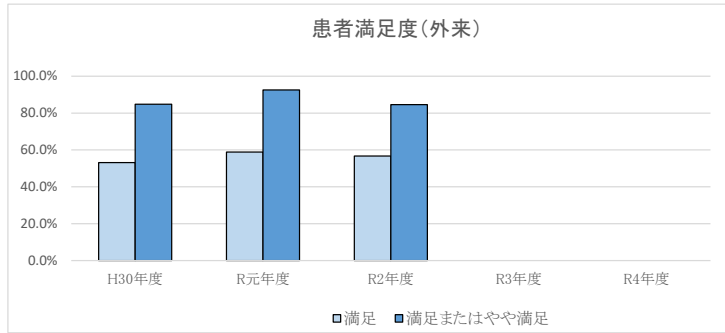
日本病院会「QIプロジェクト」のデータを活用した当院の経年比較

患者満足度(外来)

	H30年度	R元年度	R2年度	R3年度	R4年度
満足	53.1%	58.9%	56.7%	-	-
満足またはやや満足	84.8%	92.5%	84.5%	-	-

	H30年度	R元年度	R2年度	R3年度	R4年度
満足					
分子	504	379	55	-	-
分母	949	644	97	-	-
満足またはやや満足					
分子	805	596	82	-	-
分母	949	644	97	-	-

\*R3,4年度はコロナウイルス感染症感染拡大防止のため中止

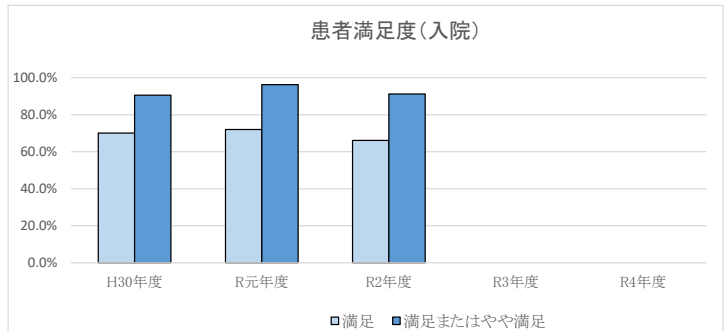


患者満足度(入院)

	H30年度	R元年度	R2年度	R3年度	R4年度
満足	70.0%	72.0%	66.1%	-	-
満足またはやや満足	90.5%	96.2%	91.2%	-	-

	H30年度	R元年度	R2年度	R3年度	R4年度
満足					
分子	311	304	240	-	-
分母	444	422	363	-	-
満足またはやや満足					
分子	402	406	331	-	-
分母	444	422	363	-	-

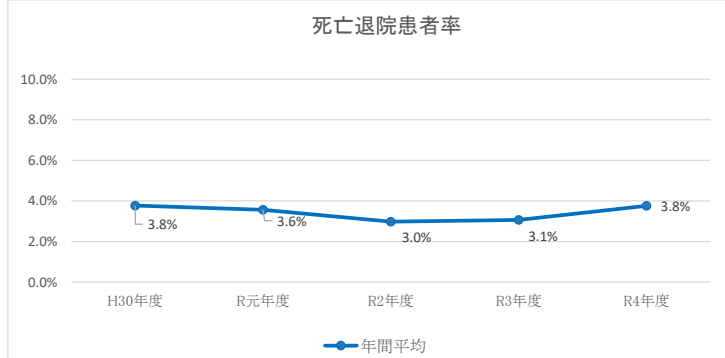
\*R3,4年度はコロナウイルス感染症感染拡大防止のため中止



死亡退院患者率

	H30年度	R元年度	R2年度	R3年度	R4年度
4月	3.1%	3.4%	3.4%	2.1%	4.6%
5月	3.7%	3.3%	3.4%	3.7%	4.2%
6月	3.4%	3.7%	2.5%	2.8%	3.3%
7月	3.8%	3.3%	3.4%	2.7%	3.1%
8月	3.2%	3.1%	3.2%	2.6%	3.9%
9月	4.4%	3.8%	4.4%	2.6%	4.0%
10月	3.9%	4.0%	2.4%	3.8%	3.2%
11月	4.0%	3.8%	2.6%	2.8%	3.4%
12月	3.6%	3.2%	1.8%	2.9%	3.8%
1月	3.5%	4.1%	3.1%	3.7%	4.9%
2月	4.4%	3.9%	3.3%	4.3%	3.9%
3月	4.4%	3.2%	2.6%	3.2%	3.1%
年間分子	801	752	583	616	751
年間分母	21,229	21,101	19,564	20,101	19,978
年間平均	3.8%	3.6%	3.0%	3.1%	3.8%

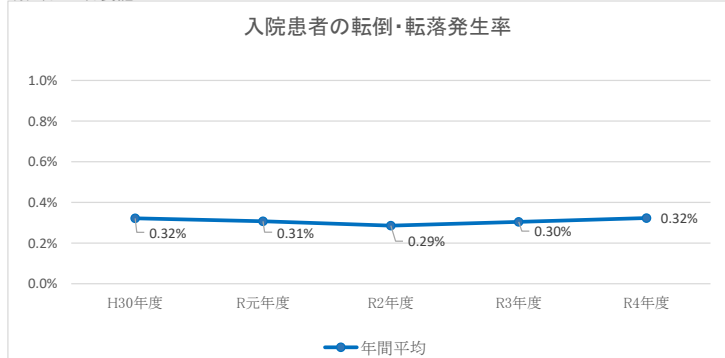
※0%~10%表記



入院患者の転倒・転落発生率

	H30年度	R元年度	R2年度	R3年度	R4年度
4月	0.33%	0.35%	0.29%	0.27%	0.28%
5月	0.35%	0.24%	0.28%	0.26%	0.32%
6月	0.23%	0.30%	0.34%	0.27%	0.32%
7月	0.31%	0.32%	0.29%	0.26%	0.32%
8月	0.33%	0.26%	0.30%	0.35%	0.33%
9月	0.28%	0.29%	0.23%	0.36%	0.34%
10月	0.35%	0.26%	0.27%	0.29%	0.27%
11月	0.31%	0.33%	0.23%	0.23%	0.35%
12月	0.28%	0.33%	0.25%	0.42%	0.31%
1月	0.38%	0.31%	0.28%	0.34%	0.36%
2月	0.32%	0.38%	0.39%	0.32%	0.37%
3月	0.38%	0.32%	0.30%	0.28%	0.32%
年間分子	834	796	697	739	768
年間分母	259,342	259,339	243,937	242,642	237,691
年間平均	0.32%	0.31%	0.29%	0.30%	0.32%

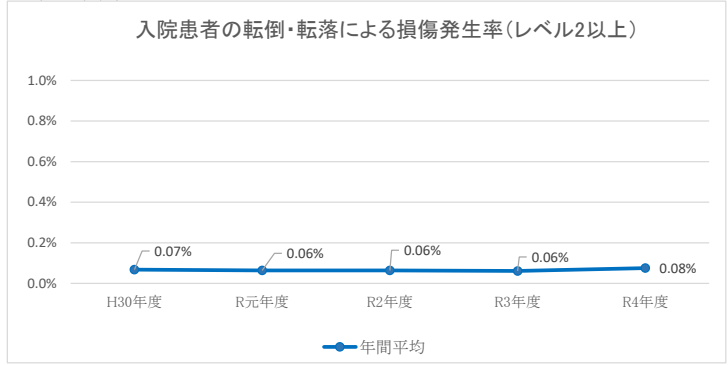
※0%~1%表記



入院患者の転倒・転落による損傷発生率(レベル2以上)

	H30年度	R元年度	R2年度	R3年度	R4年度
4月	0.08%	0.06%	0.05%	0.05%	0.06%
5月	0.09%	0.05%	0.07%	0.05%	0.06%
6月	0.04%	0.05%	0.11%	0.07%	0.09%
7月	0.10%	0.05%	0.06%	0.05%	0.05%
8月	0.09%	0.06%	0.07%	0.05%	0.08%
9月	0.06%	0.07%	0.07%	0.08%	0.09%
10月	0.07%	0.07%	0.07%	0.08%	0.04%
11月	0.08%	0.09%	0.03%	0.04%	0.07%
12月	0.03%	0.10%	0.08%	0.08%	0.10%
1月	0.07%	0.05%	0.05%	0.06%	0.08%
2月	0.09%	0.08%	0.08%	0.07%	0.09%
3月	0.03%	0.04%	0.03%	0.08%	0.09%
年間分子	176	166	156	149	179
年間分母	259,342	259,339	243,937	242,642	237,691
年間平均	0.07%	0.06%	0.06%	0.06%	0.08%

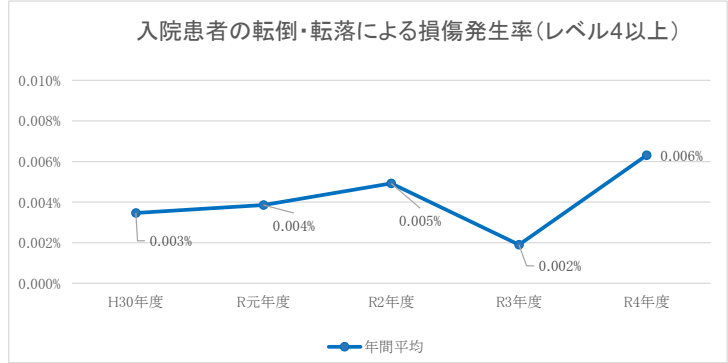
※0%~1%表記



入院患者の転倒・転落による損傷発生率(レベル4以上)

	H30年度	R元年度	R2年度	R3年度	R4年度
4月	0.00%	0.00%	0.00%	0.01%	0.00%
5月	0.00%	0.00%	0.01%	0.00%	0.00%
6月	0.00%	0.00%	0.02%	0.00%	0.00%
7月	0.00%	0.00%	0.03%	0.00%	0.00%
8月	0.01%	0.00%	0.00%	0.00%	0.01%
9月	0.01%	0.01%	0.01%	0.01%	0.01%
10月	0.00%	0.01%	0.01%	0.00%	0.01%
11月	0.00%	0.00%	0.00%	0.00%	0.01%
12月	0.00%	0.01%	0.02%	0.00%	0.01%
1月	0.01%	0.00%	0.01%	0.01%	0.01%
2月	0.00%	0.01%	0.02%	0.01%	0.02%
3月	0.00%	0.00%	0.01%	0.01%	0.01%
年間分子	9	10	12	5	15
年間分母	259,342	259,339	243,937	242,642	237,691
年間平均	0.003%	0.004%	0.005%	0.002%	0.006%

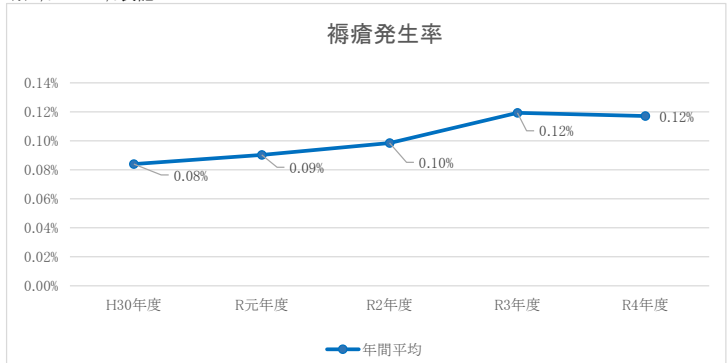
※0%~0.01%表記



褥瘡発生率

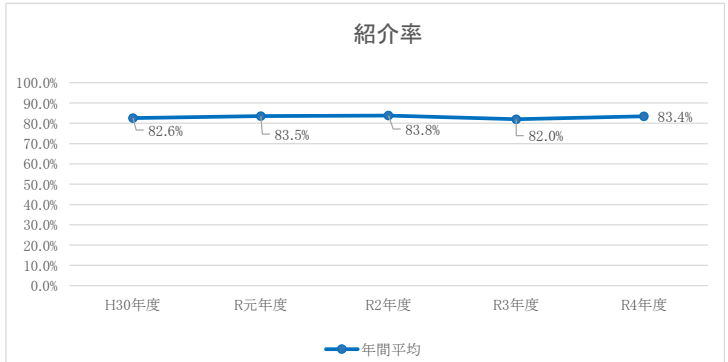
	H30年度	R元年度	R2年度	R3年度	R4年度
4月	0.07%	0.08%	0.10%	0.13%	0.17%
5月	0.09%	0.10%	0.07%	0.11%	0.15%
6月	0.10%	0.09%	0.08%	0.13%	0.17%
7月	0.09%	0.10%	0.08%	0.10%	0.09%
8月	0.07%	0.10%	0.08%	0.12%	0.11%
9月	0.06%	0.08%	0.09%	0.12%	0.08%
10月	0.10%	0.08%	0.09%	0.13%	0.06%
11月	0.08%	0.09%	0.14%	0.12%	0.11%
12月	0.10%	0.08%	0.14%	0.11%	0.11%
1月	0.13%	0.10%	0.12%	0.12%	0.12%
2月	0.02%	0.10%	0.10%	0.15%	0.12%
3月	0.09%	0.09%	0.08%	0.11%	0.11%
年間分子	210	223	227	288	281
年間分母	250,069	246,853	230,320	241,377	240,011
年間平均	0.08%	0.09%	0.10%	0.12%	0.12%

※0%~0.01%表記



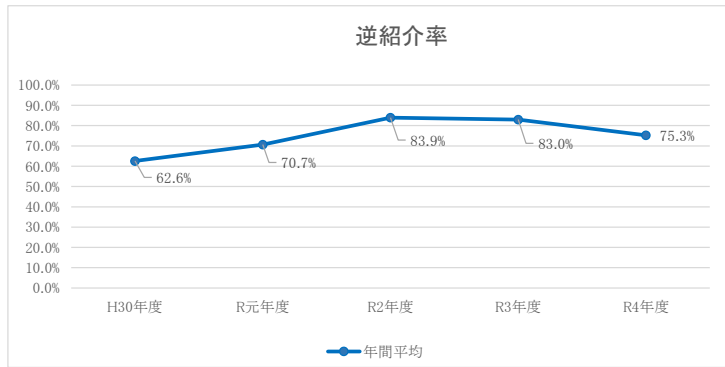
紹介率

	H30年度	R元年度	R2年度	R3年度	R4年度
4月	83.2%	81.2%	84.9%	83.2%	85.4%
5月	80.9%	80.3%	82.7%	87.1%	81.1%
6月	82.6%	83.5%	82.0%	83.8%	81.3%
7月	81.6%	81.6%	83.5%	80.8%	83.5%
8月	77.5%	82.2%	78.6%	78.6%	77.8%
9月	83.1%	83.1%	85.2%	83.0%	82.1%
10月	86.1%	84.1%	83.2%	83.9%	86.2%
11月	87.8%	85.3%	85.5%	84.5%	84.1%
12月	85.1%	86.8%	84.7%	86.0%	86.5%
1月	79.8%	84.0%	83.6%	79.1%	83.1%
2月	82.1%	85.1%	88.1%	79.8%	85.2%
3月	82.1%	86.8%	84.3%	81.5%	85.8%
年間分子	28,719	27,916	22,716	23,360	23,086
年間分母	34,764	33,418	27,101	28,481	27,670
年間平均	82.6%	83.5%	83.8%	82.0%	83.4%



逆紹介率

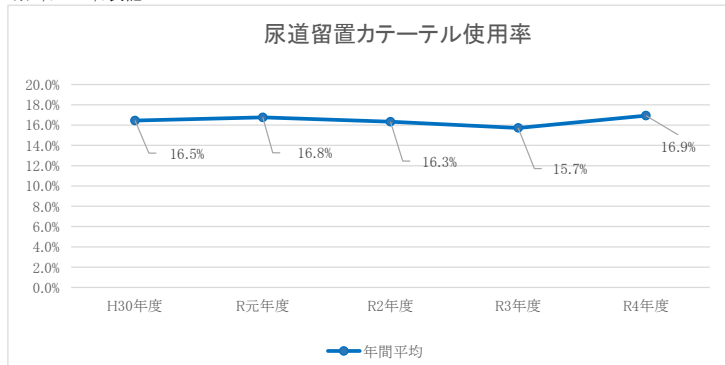
	H30年度	R元年度	R2年度	R3年度	R4年度
4月	55.9%	65.0%	99.2%	86.2%	89.2%
5月	59.8%	67.0%	94.7%	88.3%	72.5%
6月	62.4%	68.3%	82.1%	76.1%	65.4%
7月	58.6%	64.0%	75.9%	75.5%	67.5%
8月	59.1%	62.6%	74.4%	78.8%	73.5%
9月	62.4%	64.9%	74.7%	87.4%	69.7%
10月	62.9%	67.9%	75.7%	81.3%	73.9%
11月	65.2%	72.4%	76.3%	83.0%	73.4%
12月	68.9%	72.3%	90.4%	87.6%	79.7%
1月	67.5%	76.6%	90.9%	79.9%	75.3%
2月	63.5%	88.7%	93.0%	87.3%	78.2%
3月	65.8%	86.4%	90.0%	88.4%	88.0%
年間分子	21,759	23,624	22,747	23,481	20,825
年間分母	34,764	33,418	27,101	28,281	27,670
年間平均	62.6%	70.7%	83.9%	83.0%	75.3%



尿道留置カテーテル使用率

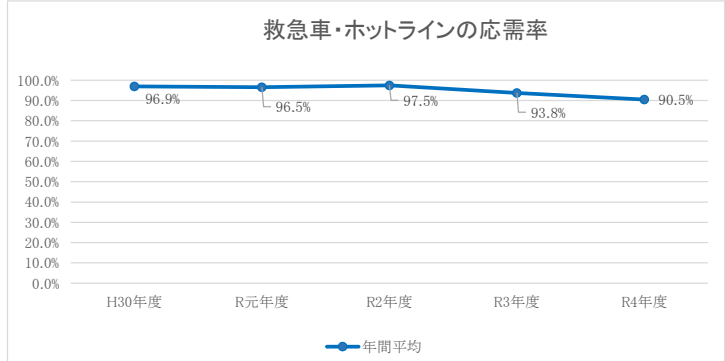
	H30年度	R元年度	R2年度	R3年度	R4年度
4月	15.8%	15.2%	17.9%	14.0%	16.7%
5月	16.5%	16.5%	17.6%	14.7%	18.0%
6月	15.8%	17.0%	17.4%	15.8%	16.7%
7月	17.0%	18.0%	16.9%	14.3%	17.5%
8月	15.9%	17.1%	15.4%	14.3%	16.4%
9月	15.3%	15.6%	15.3%	14.4%	16.9%
10月	15.5%	16.7%	15.7%	16.2%	14.2%
11月	16.2%	17.0%	16.0%	15.9%	16.2%
12月	16.7%	17.1%	17.0%	16.2%	17.2%
1月	18.7%	16.4%	16.7%	17.9%	17.7%
2月	18.2%	16.5%	14.7%	17.9%	18.1%
3月	15.9%	18.0%	15.2%	17.3%	17.6%
年間分子	39,989	41,335	39,941	38,344	40,733
年間分母	243,094	246,533	244,662	243,948	240,538
年間平均	16.5%	16.8%	16.3%	15.7%	16.9%

※0%～20%表記



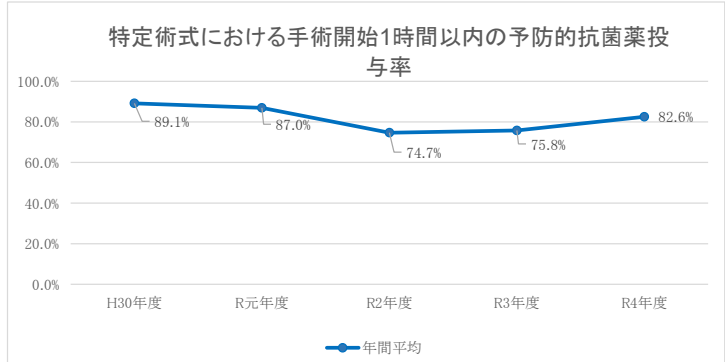
救急車・ホットラインの応需率

	H30年度	R元年度	R2年度	R3年度	R4年度
4月	98.2%	95.3%	94.6%	97.4%	92.0%
5月	97.7%	96.8%	98.9%	88.6%	97.4%
6月	99.6%	97.9%	99.3%	98.8%	97.7%
7月	96.7%	96.8%	97.3%	97.0%	97.5%
8月	97.4%	96.8%	98.3%	96.6%	80.7%
9月	98.6%	96.3%	99.5%	97.3%	89.2%
10月	97.8%	97.5%	98.8%	96.7%	98.4%
11月	98.1%	98.0%	96.3%	93.9%	91.1%
12月	97.0%	95.6%	95.9%	94.5%	74.3%
1月	93.4%	94.1%	95.4%	87.1%	82.5%
2月	91.8%	95.8%	96.7%	87.4%	96.0%
3月	96.7%	97.6%	98.2%	91.3%	98.4%
年間分子	9,420	8,967	7,550	7,925	9,110
年間分母	9,719	9,289	7,746	8,451	10,068
年間平均	96.9%	96.5%	97.5%	93.8%	90.5%



特定術式における手術開始1時間以内の予防的抗菌薬投与率

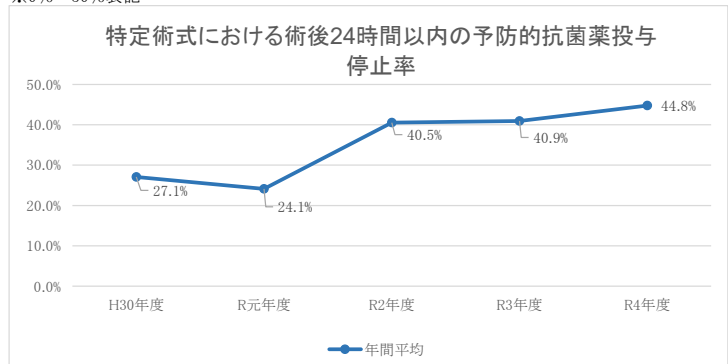
	H30年度	R元年度	R2年度	R3年度	R4年度
4月	86.3%	88.7%	86.9%	77.6%	82.4%
5月	94.8%	89.8%	70.5%	69.0%	86.3%
6月	96.4%	90.2%	58.9%	75.5%	87.3%
7月	883.7%	87.7%	70.2%	68.4%	76.1%
8月	86.3%	83.5%	75.0%	72.0%	80.6%
9月	87.0%	80.4%	71.2%	78.4%	91.3%
10月	89.5%	84.4%	70.4%	79.4%	64.6%
11月	88.1%	90.3%	71.4%	76.9%	85.7%
12月	85.9%	83.3%	85.2%	76.6%	86.8%
1月	91.4%	89.4%	77.8%	80.9%	77.2%
2月	87.3%	89.7%	72.5%	71.8%	85.0%
3月	89.9%	87.1%	84.3%	78.6%	88.5%
年間分子	746	673	448	441	569
年間分母	665	774	600	582	689
年間平均	89.1%	87.0%	74.7%	75.8%	82.6%



特定術式における術後24時間以内の予防的抗菌薬投与停止率

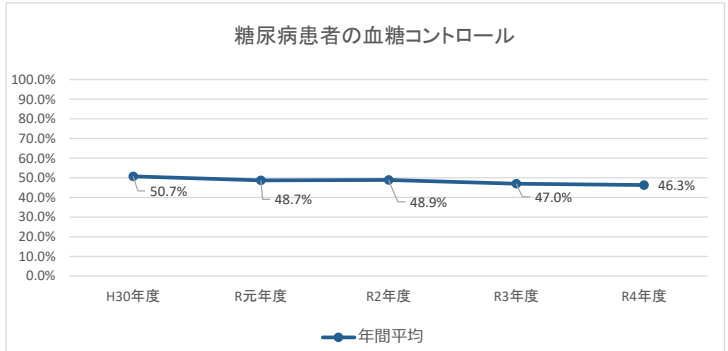
	H30年度	R元年度	R2年度	R3年度	R4年度
4月	24.7%	7.1%	38.1%	50.0%	48.3%
5月	24.1%	2.2%	52.4%	40.0%	28.1%
6月	23.2%	4.9%	45.5%	57.7%	47.6%
7月	21.0%	6.9%	40.0%	30.0%	53.3%
8月	23.3%	1.8%	31.8%	30.0%	46.5%
9月	27.8%	4.8%	40.7%	25.9%	50.0%
10月	24.6%	40.5%	41.4%	36.8%	33.3%
11月	27.1%	50.0%	35.7%	37.5%	48.8%
12月	29.7%	40.4%	31.4%	40.7%	45.9%
1月	34.5%	39.1%	54.5%	40.0%	34.4%
2月	33.3%	56.8%	32.0%	61.9%	43.8%
3月	31.9%	56.8%	48.3%	48.1%	51.9%
年間分子	202	129	139	131	188
年間分母	746	535	343	320	420
年間平均	27.1%	24.1%	40.5%	40.9%	44.8%

※0%～50%表記



糖尿病患者の血糖コントロール

	H30年度	R元年度	R2年度	R3年度	R4年度
第1四半期	48.0%	47.5%	52.2%	46.8%	45.9%
第2四半期	46.4%	52.8%	50.5%	48.5%	50.7%
第3四半期	57.8%	49.7%	48.6%	47.5%	45.6%
第4四半期	51.7%	44.6%	44.0%	45.2%	43.2%
年間分子	5,060	5,235	5,020	4,781	4,971
年間分母	9,973	10,754	10,263	10,175	10,732
年間平均	50.7%	48.7%	48.9%	47.0%	46.3%

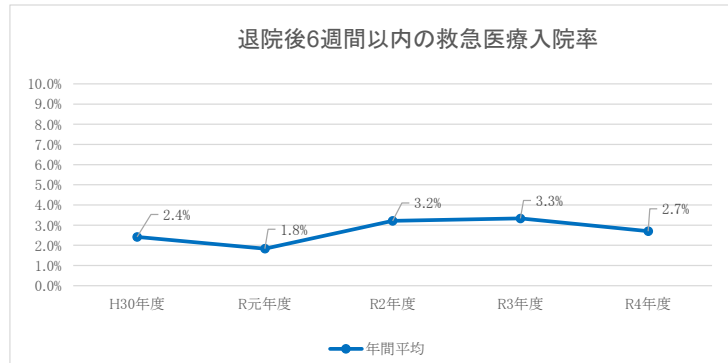


以下はDPCデータを基とした調査となります

退院後6週間以内の救急医療入院率（2019年度集計より退院後30日以内の予定外再入院率へ変更されました）

	H30年度	R元年度	R2年度	R3年度	R4年度
4月	2.4%	1.3%	1.8%	2.2%	3.0%
5月	2.2%	2.1%	2.2%	2.3%	3.7%
6月	2.2%	1.5%	2.9%	2.3%	3.0%
7月	2.9%	1.8%	3.5%	2.3%	2.8%
8月	2.8%	1.9%	3.4%	2.3%	3.5%
9月	2.7%	1.7%	2.9%	2.3%	3.1%
10月	2.4%	2.1%	3.5%	2.1%	1.9%
11月	2.2%	1.9%	3.2%	2.2%	2.4%
12月	2.4%	1.6%	3.4%	2.2%	2.4%
1月	2.5%	1.9%	3.9%	2.4%	2.7%
2月	1.6%	1.9%	3.6%	2.4%	2.2%
3月	2.5%	2.4%	4.2%	2.4%	2.0%
年間分子	487	363	599	634	511
年間分母	20,123	19,780	18,653	19,003	18,929
年間平均	2.4%	1.8%	3.2%	3.3%	2.7%

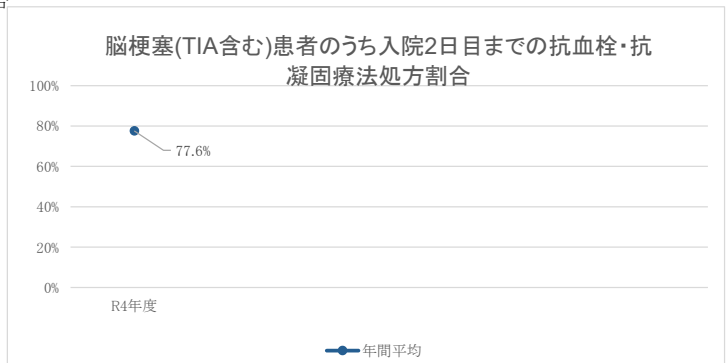
※0%～10%表記



脳梗塞(TIA含む)患者のうち入院2日目までの抗血栓・抗凝固療法処方割合

	R4年度			
第1四半期	83.6%			
第2四半期	79.3%			
第3四半期	74.4%			
第4四半期	70.5%			
年間分子	284			
年間分母	366			
年間平均	77.6%			

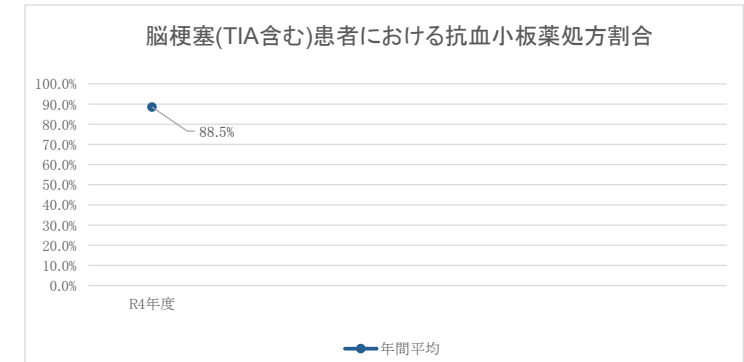
\*R4年度より集計項目が変更



脳梗塞(TIA含む)患者における抗血小板薬処方割合

	R4年度			
第1四半期	94.7%			
第2四半期	87.3%			
第3四半期	86.0%			
第4四半期	83.6%			
年間分子	215			
年間分母	243			
年間平均	88.5%			

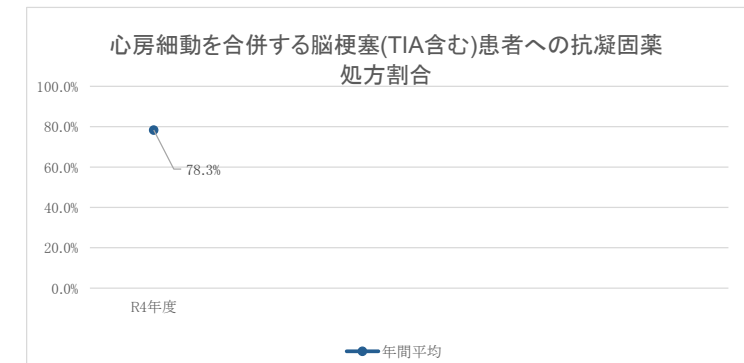
\*R4年度より集計項目が変更



心房細動を合併する脳梗塞(TIA含む)患者への抗凝固薬処方割合

	R4年度			
第1四半期	82.4%			
第2四半期	75.0%			
第3四半期	69.2%			
第4四半期	85.7%			
年間分子	47			
年間分母	60			
年間平均	78.3%			

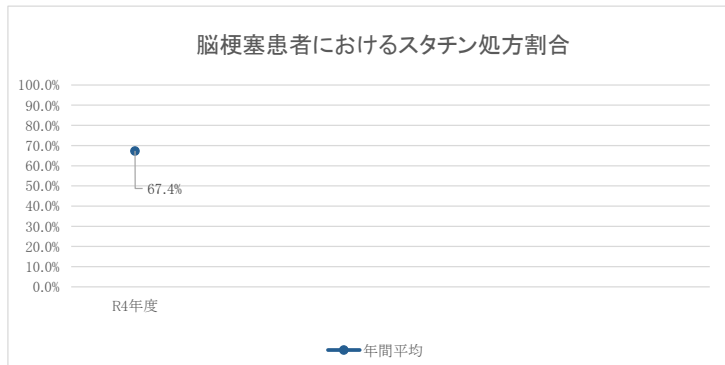
\*R4年度より集計項目が変更



脳梗塞患者におけるスタチン処方割合

	R4年度			
第1四半期	64.6%			
第2四半期	73.3%			
第3四半期	63.6%			
第4四半期	68.8%			
年間分子	163			
年間分母	242			
年間平均	67.4%			

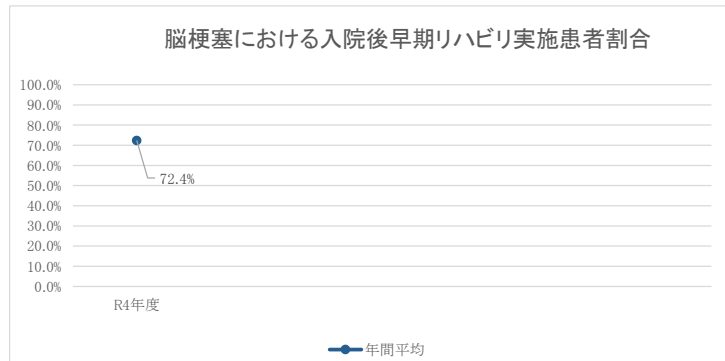
\* R4年度より集計項目が変更



脳梗塞における入院後早期リハビリ実施患者割合

	R4年度			
第1四半期	68.0%			
第2四半期	70.5%			
第3四半期	81.5%			
第4四半期	70.4%			
年間分子	244			
年間分母	337			
年間平均	72.4%			

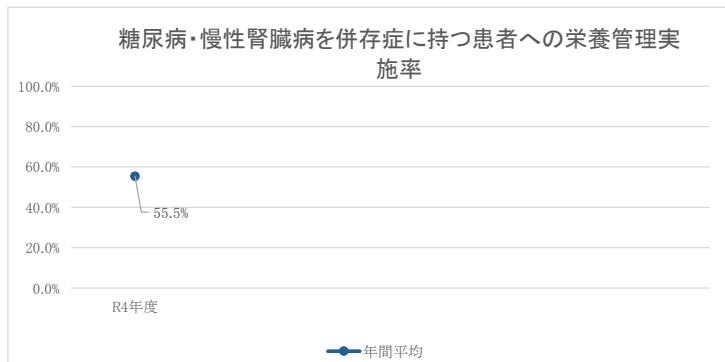
\* R4年度より集計項目が変更



糖尿病・慢性腎臓病を併存症に持つ患者への栄養管理実施率

	R4年度			
第1四半期	52.1%			
第2四半期	47.6%			
第3四半期	62.9%			
第4四半期	60.1%			
年間分子	63248			
年間分母	114046			
年間平均	55.5%			

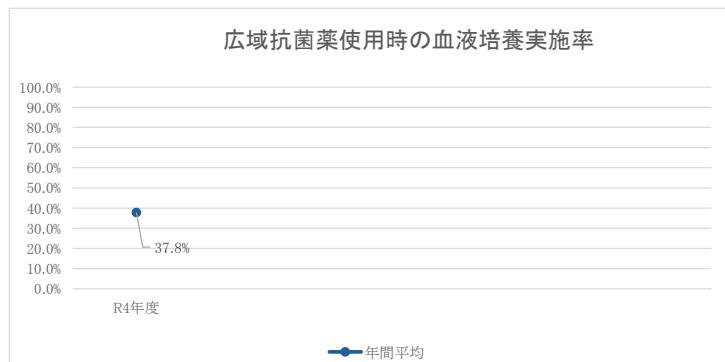
\* R4年度より集計項目が変更



広域抗菌薬使用時の血液培養実施率

	R4年度			
第1四半期	36.2%			
第2四半期	44.8%			
第3四半期	31.2%			
第4四半期	36.5%			
年間分子	333			
年間分母	881			
年間平均	37.8%			

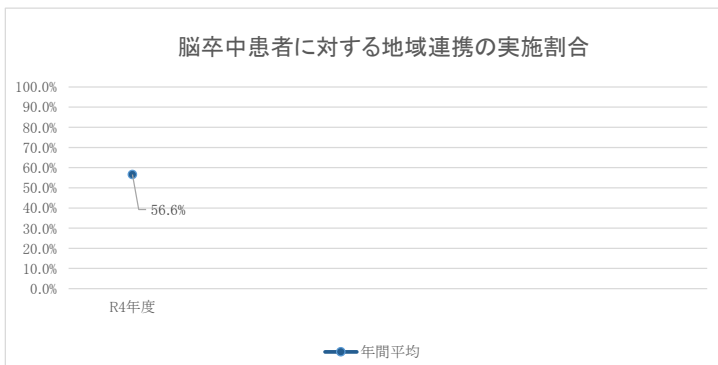
\* R4年度より集計項目が変更



脳卒中患者に対する地域連携の実施割合

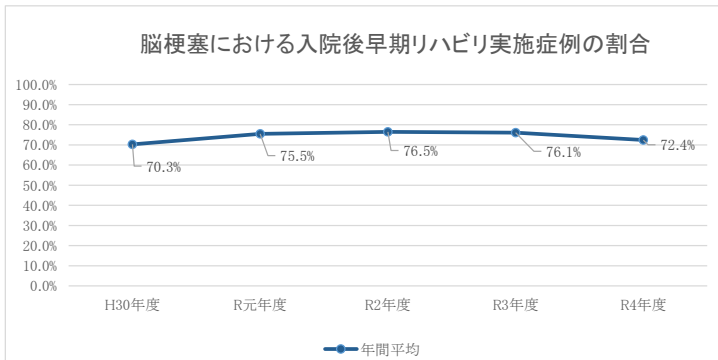
	R4年度			
第1四半期	59.4%			
第2四半期	57.5%			
第3四半期	55.8%			
第4四半期	53.2%			
年間分子	193			
年間分母	341			
年間平均	56.6%			

\* R4年度より集計項目が変更



脳梗塞における入院後早期リハビリ実施症例の割合

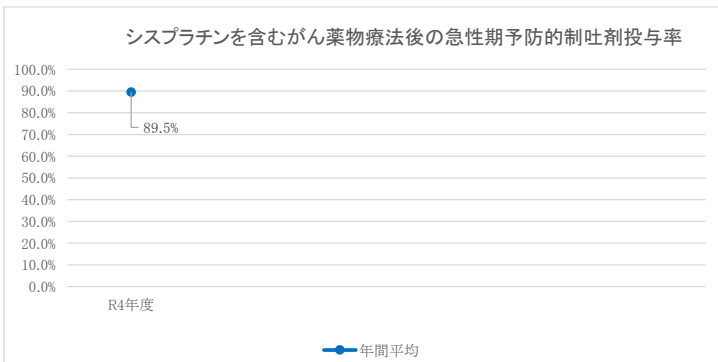
	H30年度	R元年度	R2年度	R3年度	R4年度
第1四半期	70.6%	73.9%	76.5%	79.0%	68.0%
第2四半期	75.6%	68.7%	76.8%	70.5%	70.5%
第3四半期	71.8%	80.8%	78.2%	78.6%	81.5%
第4四半期	59.0%	77.1%	73.8%	76.9%	70.4%
年間分子	291	311	283	277	244
年間分母	414	412	370	364	337
年間平均	70.3%	75.5%	76.5%	76.1%	72.4%



シスプラチンを含むがん薬物療法後の急性期予防的制吐剤投与率

	R4年度			
第1四半期	87.3%			
第2四半期	93.7%			
第3四半期	88.3%			
第4四半期	90.0%			
年間分子	394			
年間分母	440			
年間平均	89.5%			

\* R4年度より集計項目が変更



アスピリン内服患者の退院時酸分泌抑制薬(PPI/H2RA)処方率

	R4年度			
第1四半期	88.1%			
第2四半期	89.9%			
第3四半期	91.5%			
第4四半期	90.2%			
年間分子	835			
年間分母	929			
年間平均	89.9%			

\* R4年度より集計項目が変更

