

# いんふおめ<sup>♡</sup>しょん こうせい

Information Kosei

ご自由にお取りください

2022年  
7月  
No.117

## SICU開設

手術直後も専門集団がサポートします！



## Index

### P2 特集

新たな機能を備え、  
術後管理を強化します - SICU・PACU 開設 -

P4 予防医療センターだより  
CT検査

### P5 連携医紹介

■近藤医院 ■杉浦こどもクリニック

### P6 健康レシピ

夏野菜チヂミ

### P7 News & Topics

# 新たな機能を備え、 術後管理を強化します

当院は西三河南部地域において高度医療を提供する役割を担っています。13室ある手術室では、年間約7,700件の手術を行っており、そのうち全身麻酔による手術は約3,400件です。

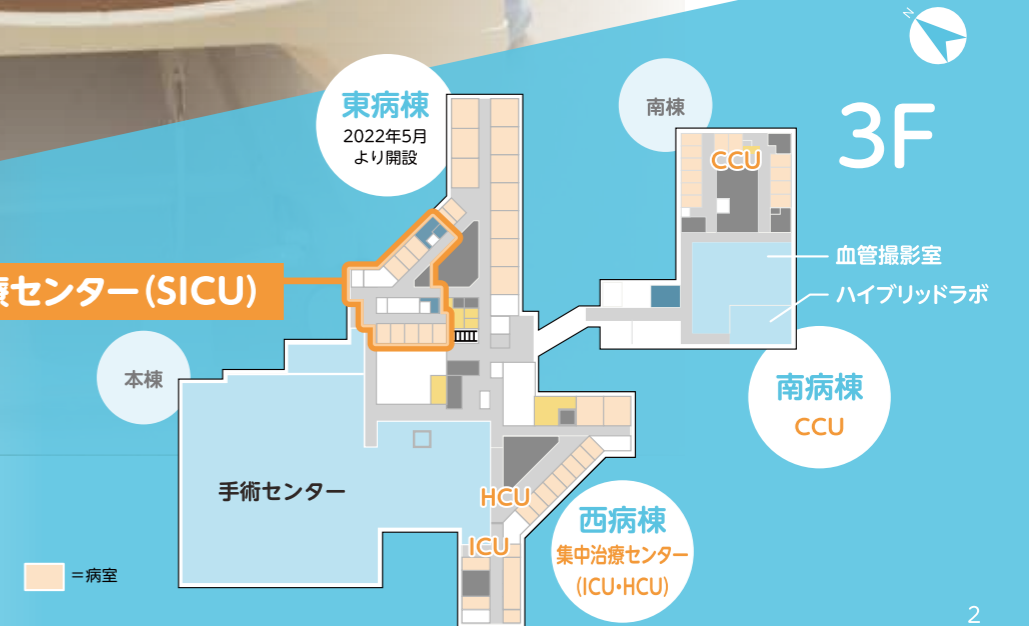
手術は痛みとストレスを伴う治療です。手術中の痛みを取り除き、患者さんをストレスから守ることが麻酔の役割です。一方で、麻酔をかけることで血圧が下がったり、呼吸が弱まったりしてしまうため、手術中は適切な全身管理が必要となります。また、手術後も呼吸数、血圧、体温、出血量などを正しく管理することで、術後の合併症から患者さんを守ることができます。

そこで、6月より患者さんの術後管理を強化するため、外科系の集中治療病棟(SICU: Surgical Intensive Care Unit)を開設。8月からは麻酔後ケアユニット(PACU: Postanesthesia Care Unit)を新たに設けます。

術後管理をさらに強化することで、患者さんの術後の不安や痛みの軽減に努めます。



Floor Map



## ES AI シュー SICUとは

### 術後看護の 精鋭部隊が集う病棟



5月1日、3階東病棟に開設したSICUは、外科、泌尿器科、脳神経外科などの外科系診療科で大きな手術を受けた患者さんが入室する外科系の集中治療病棟です。全8床の病室は既存の集中治療病棟であるICU、HCU、CCUと同等の設備を備えており、看護師も一般病棟と比べ手厚く配置しています。術後管理に精通した看護師を配置しているため、大手術直後における出血などの状態変化に適切に対処することができます。より安全な術後管理を提供していきます。

従来の集中治療病棟に加えて、新たな外科系術後管理を専門的に担当する部門を新たに整備しました。当院が目指す高度急性期医療の中核を担い、術後患者の方々に対してより安全・安心な医療提供が可能となります。

副院長 兼  
集中治療センター長  
**田淵 昭彦**  
Akihiko Tabuchi



## PAKIU PACUとは

### 麻酔科医が中心となり 手術後の苦痛軽減に努めます



手術センター内に設置されたPACUは、全身麻酔の手術を終えた後、一時的に経過観察を行う場所です。呼吸、循環、意識、痛みなどの全身管理に精通した麻酔科医と、術後看護に精通した看護師が手術直後の患者さんを一定時間観察することで、痛み・吐き気・体温などをコントロールし、より安定した状態で病室に戻ってもらうことが可能になります。

手術直後の体には、まだ多くの危険と苦痛が存在します。PACUでは麻酔科医が中心となって手術直後の不安定な時期を乗り越えて苦痛を軽減させるために全力をサポートさせていただきます。

麻酔科 代表部長  
**森田 正人**  
Masato Morita



## Column

### ダヴィンチによる 負担の少ない手術



2021年10月に導入した内視鏡手術支援ロボット「ダヴィンチXi」を用いて、患者さんの身体的な負担を抑えた低侵襲な手術を提供しています。

2021年度は、外科、泌尿器科、産婦人科、呼吸器外科の4診療科で全32件のロボット手術を行いました。

### 将来に向けて 手術体制を強化



当院の年間手術件数は病院が移転した2002年から2022年までの20年間で約3,500件/年増加しました。西三河南部地域は今後も医療需要が増加し続け、2045年頃にピークを迎えると考えられています。そのため、7月より手術室を2室増室して全15室に拡張することで、増え続ける医療需要に応えられるよう体制を強化しました。

## 連携医紹介

安城更生病院は、地域医療支援病院として地域の医院やクリニックと連携し、みなさんの健康を守っています。日常の健康管理やちょっとした体調の変化など、連携医に気軽にご相談ください。

**近藤医院**  
病診連携をもとにした  
”かかりつけ医”を目指して

外科・小児新生児外科・がん治療領域で患者さんたちと培ってきた経験をもち、故郷で地域医療の一翼を担いたいとの思いで、1994年に当院を開業しました。

当院は、かかりつけ医を目指していますが、一般診療、在宅診療、認知症サポート医のほか、専門診療では消化器、糖尿病はそれぞれの専門医が診療しています。病診連携なくして、診断治療はあり得ません。幸い、安城更生病院を中心として病診連携がうまく機能していますが、病診連携の向上が望まれます。

当院は田園豊かな高棚町にありますが、病診連携システムのおかげで、市街地と同じような医療サービスが提供できることに感謝し、今後も努力してまいります。



安城市高棚町大道53-2  
(あんくるばす「高棚口」から徒歩約1分)  
TEL 0566-92-6850  
FAX 0566-92-6851 ホームページ▶

■診療科目: 内科、外科、小児科、リハビリテーション科、皮膚科  
■休診日: 木曜午後・土曜午後・日曜・祝日

診療時間	月	火	水	木	金	土	日
8:30-12:00	○	○	○	○	○	○	/
15:00-18:00	○	○	○	/	○	/	/



**杉浦こどもクリニック**  
子どもたちにB型肝炎ワクチンの  
プレゼントを

2018年9月、生まれ育った碧南市に開業しました。当院ではB型肝炎ワクチンの接種をお勧めしています。2016年4月以降にお生まれの方は定期接種になっており、6歳以上の方は自費になります。B型肝炎ワクチンの接種を勧める10の理由を挙げます。

B型肝炎ウイルスは、①感染力が強い。②血液だけでなく、尿、汗でも感染することも。③園で集団感染したことも。④性行為で感染することも。⑤劇症肝炎で亡くなることも。⑥肝硬変、肝がんになるリスクが高まる。⑦肝臓の中から一生消えない。

B型肝炎ワクチンは、⑧副作用が少なく。⑨世界中のほとんどの国で接種している。⑩医療従事者はみんな接種している。

お子さん、お孫さんにB型肝炎ワクチンのプレゼントを！ 何歳からでも遅くありません。



碧南市塩浜町2-22  
TEL 0566-46-3300 ホームページ▶

■診療科目: 小児科、アレルギー科、新生児内科  
■休診日: 水曜・土曜午後・日曜午後・祝日・毎月24日午後

診療時間	月	火	水	木	金	土	日
8:30-11:30	○	○	/	○	○	○	○
14:00-15:00	☆	☆	/	☆	☆	/	/
15:30-18:30	○	○	/	○	○	/	/

☆: 予防接種・乳児健診(予約制)



## 予防医療センター だより

### CT検査のご紹介

昨年12月にリニューアルオープンした予防医療センターでは、人間ドックに追加可能なオプションメニューや、各臓器に特化した専門ドックがあり、ご自分に合った検査をお選びいただけます。今回は、最先端の機械を導入し、よりパワーアップしたCT検査をご紹介します！

### CT検査とは？

X線を用いて得られた情報を、コンピューターで計算し身体の断面を撮影する検査です。身体の細かな情報を得ることが可能です。

### 予防医療センターで受けられる！ オススメのCT検査

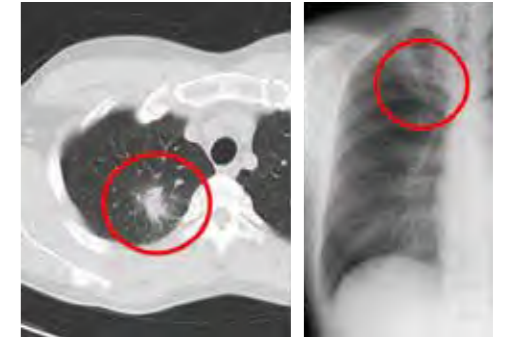
80列ヘリカルCT装置  
(キヤノンメディカル  
システムズ社製)



喫煙歴のある方におすすめ!

### 肺がんの検査 胸部CT検査

胸部X線検査に比べ、肺がん発見率が10倍程度高く、より早い時期の小さな肺がんを発見できることが報告されています。当センターのCT装置は、最先端の被ばく低減技術により超低線量を実現しており、胸部レントゲン(正面および側面)と同等の被ばく線量で検査を行うことができます。検査時間は5分程度で、痛みや苦しさはありません。



左:CT検査 右:X線検査

### 胸部CT検査を受けるには

人間ドックにオプション検査として追加(12,000円 税込)。

大腸がんが  
気になる方へ

### 大腸がんの検査 大腸CT検査

内視鏡を挿入せずに、炭酸ガスで大腸を膨らませ、うつぶせやおおむけになってCT撮影を行い、その画像を基に3D画像を作成し、腸の病気やポリープなどを見つける検査です。検査時間や前処置も内視鏡と比べて、身体への負担が少ない検査法です。



CT画像(仮想内視鏡モード)▶

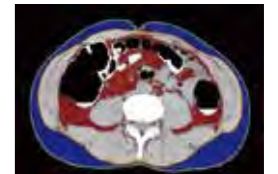
### 大腸CT検査を受けるには

午後からの専門ドック「大腸がんドック」で受けられます(18,000円 税込)。

肥満・メタボが  
気になる方へ

### 肥満の検査 内臓脂肪CT検査

へその高さの断面を撮影し、正確に皮下脂肪と内臓脂肪を分離計測し、生活習慣病と関連のある、かくれ肥満の発見に有効な検査です。内臓脂肪の過剰な蓄積は、心筋梗塞や脳卒中などを引き起こすリスクが高くなること  
が分かっています。



赤:内臓脂肪 青:皮下脂肪

### 内臓脂肪CT検査を受けるには

人間ドックにオプション検査として追加(2,200円 税込)。

南棟1階 予防医療センター

0566-75-3020 (直通)

※詳細は上記電話番号までお問い合わせください



※人間ドックは税込37,000円です。

## News & Topics

### ■10月から「紹介状なしでの初診」時の選定療養費が変わります

法改正に伴い、200床以上の地域医療支援病院では、初診時の選定療養費を7,000円以上徴収することが義務化されました。それに伴い、10月より当院での「紹介状なしでの初診」の際には以下の初診時選定療養費を頂戴いたします。



#### 初診とは

- 当院を初めて受診される方
- しばらく受診されていない方  
(前回受診から6カ月(小児は3カ月)経過)

#### 初診時の選定療養費をいただかない方

紹介状持参者、救急搬送患者、公費負担医療制度受給者

2022年9月30日まで

5,500円(税込)



2022年10月1日から

7,700円(税込)

この変更は、地域医療のさらなる「機能分担」と「連携推進」を目的としています。

地域の診療所やクリニックにて「かかりつけ医」を持ち、必要に応じて紹介状を持参して当院を受診していただくことをおすすめします！

### CAFÉ de CRIÉ がオープンしました!

広々としたくつろぎのスペースで飲食をお楽しみいただけます。テイクアウトも可能です!



ブレンド ¥300~  
モーニングセット ¥470~

■営業時間 平日 7:30~19:00  
土日祝 9:00~18:00

Free Wi-Fi 全席禁煙

### ■イベント情報

どのイベントも  
参加費無料・事前申込不要です。  
※感染対策を行いながら開催します。

#### 外来糖尿病教室「薬物療法について」

7月14日(木) 14:30~15:30 場所 第15会議室(南棟2階)

糖尿病治療のための薬の種類や、飲み方の注意点についてご紹介いたします。糖尿病の治療を受けている方やご家族の方、糖尿病についてもっと知りたい方、どなたでもご参加いただけます。

#### 市民公開講座「高精度放射線治療について」

7月21日(木) 13:00~14:00 場所 第1講堂(本棟2階)

講師 放射線治療部長 竹内亜里紗

昨年6月に開設した高精度放射線治療センター。新たな治療装置で行う高精度放射線治療とは。市民の方々に向けて分かりやすく解説します。

#### がん談話会

7月21日(木) 14:15~ 場所 第2講堂(南棟2階)

がん患者さんやご家族の交流の場です。「同じ病気の人はどうのように生活しているかな?」など、日々の心と体の悩みや体験を語り合いながら、みんなで支え合い、和む場を目指しています。



### 食材まめ知識 Summer

#### ■ オクラ

オクラに含まれるネバネバとした成分はペクチンなどの食物繊維で、整腸作用を促し便秘や下痢の予防に効果的です。ビタミンB<sub>1</sub>も豊富に含まれており、夏バテなどの疲労回復にも効果が期待できます。

#### ■ パプリカ

パプリカにはビタミンCが豊富に含まれています。ビタミンCはメラニン色素の生成を抑制する効果や、コラーゲンの合成にも関わりがあり美肌づくりに有効です。また、免疫力をアップさせる効果もあります。

豆腐入りなのでヘルシーに、夏野菜で彩りアップ! 片栗粉も入っているのでもちり仕上がります。お好みでたれにつけて召し上がれ。

#### 栄養量(1人分) チヂミ+たれ

エネルギー 342kcal 脂質 11g 塩分 2.5g  
たんぱく質 20g 炭水化物 44.8g

#### 材料(1~2人分)

○ オクラ	3~5本	○ 冷凍あさり	50g(お好みの海鮮で)
○ 赤パプリカ	1/2個	○ 絹ごし豆腐	1/2丁(150g)
○ 黄パプリカ	1/2個	○ 卵	1個(50g)
○ 白ねぎ	20g	○ 小麦粉	30g
		○ 片栗粉	30g
		○ 水	60cc
		○ 鶏ガラスープの素	5g
		○ 醤油	2.5g
		○ ごま油	10g

#### たれ

○ コチュジャン	10g
○ 酒	20g
○ はちみつ	10g
○ みりん	10g
○ 醤油	10g
○ 酢	15g
○ にんにく	2.5g
○ 白ごま	少々

#### 作り方

- 1 [A]の材料を薄切りにする
- 2 [B]の材料、調味料を混ぜ合わせる
- 3 ①と②を混ぜ合わせたものを、ごま油を熱したフライパンでふたをして片面ずつ中火で焼き上げる

#### たれ

すべての調味料を混ぜ合わせ、とろみが出る程度まで鍋で煮詰める。白ごまはお好みで。

# News & Topics

## 123名の新人が 仲間入りしました!

4月1日、123名の新人職員が入職しました。3日間にわたるオリエンテーションでは、多職種合同で、医療人としての心構えなどを学びました。当院では、全職員で新人を育てていきます。皆さまの温かい見守りとご理解ご協力をよろしくお願いいたします。



## 看護師を募集しています

昨年12月の南棟開設に伴う医療機能強化のため、看護師を募集しています。

### 中途採用者応援企画

### 実施中!

「経験のあるあなたと、ぜひ一緒に働きたい!」そんな思いで部署体験などの3つの企画を実施しています。少しでも興味のある方はぜひ病院見学、体験にお越しください。



詳しくはこちらから

お問い合わせ  
安城更生病院 看護管理室

☎ 0566-75-2111

✉ syomu@kosei.anjo.aichi.jp



## 安城市から感謝状を いただきました

安城市市制施行70周年記念式典にて、脳神経内科医杉浦真(右)、ソーシャルワーカー前田美都里(左)の2名が安城市長より特別感謝状をいただきました。



## Instagram 始めました!

健康にまつわるお役立ち情報や当院でのイベント情報を発信しています。ぜひフォローしてください♪



## 感染症対策にご協力をお願いします



3つのお願い

**1**  
手指消毒、  
マスクの着用  
をお願いします

**2**  
入院患者さんへの  
感染防止のため、  
面会を禁止しています

**3**  
出入り口を1カ所  
に制限し、検温を  
実施しています



安城更生病院の  
スマートフォンアプリ  
「eMe delivery」  
(エミ デリバリー)

アプリで  
できること

- ・診察の順番表示
  - ・おくすり待ち番号表示
  - ・救急外来の混雑状況
- などがスマホで確認できます!

ダウンロード  
はこちらから

iPhone



Android



## いんふおめーしょん こうせい

2022年7月号 No.117 発行日/2022年7月1日

発行責任者/病院長 度会正人 発行/安城更生病院 広報委員会

編集協力/株式会社エンカント

愛知県厚生農業協同組合連合会  
安城更生病院  
ANJO KOSEI HOSPITAL



〒446-8602 愛知県安城市安城町東広畔28番地  
TEL 0566-75-2111 <https://anjokosei.jp/>