

いんふおめしよん こうせい

Information Kosei

ご自由にお取りください

2021年
10月
No.114



内視鏡手術支援ロボット「ダヴィンチ」導入!

Index

P 2 特集 1

内視鏡手術支援ロボット「ダヴィンチ」を導入

ロボットを操作し、複雑な手術をより低侵襲に提供します

P 4 特集 2

予防医療センターがリニューアルオープン

ゆとりのあるスペースとプライバシーを確保
新たなメニューを取りそろえました

P 6 連携医紹介

■馬嶋眼科
■わたべクリニック

P 7 Column

■糖尿病の方は眼科の受診を
おすすめします！
■フレイルにご注意を！

P 8 News & Topics



2 術者は操作台のモニターに映る3次元画像を見ながらロボットを操作して手術を行います。手術スタッフは外部モニターに映る映像を見ながらサポートを行います。

3 操作台に設置されているコントローラです。術者の手の動きが4本のロボットアームに伝わります。

1 4本のロボットアームと内視鏡カメラを体表の1~2cmの小さな穴から体内に挿入します。



2021年10月 内視鏡手術支援ロボット 「ダヴィンチ」を導入します

ダヴィンチとは？

ロボット技術の進歩に伴い、医療現場でもロボットを使用する場面が多くなってきました。アメリカで開発された「da Vinci」(ダヴィンチ)は、内視鏡手術支援ロボットとして10年以上前から日本の手術現場で用いられています。ダヴィンチは、医師が遠隔操作を行う操作台、操作によって稼働する4本のアームが付いたロボット本体、手術をサポートする助手・看護師用のモニターの3台によって構成され、専門的な知識・技能を持った医師のみが操作できます。

ダヴィンチの特徴

小さい傷口

1~2cmの小さな穴から内視鏡カメラとロボットアームを挿入して手術を行います。そのため従来の開胸手術・開腹手術と比べて手術跡は小さく、術中の出血量を抑えることができます。

精密な動き

ロボットアームは人の手首よりも可動域が広く、手ぶれ補正機能が付いているため、人の手よりも精密な動きを実現します。

3DHDによる高倍率視野

内視鏡カメラで映している3次元画像を高倍率に拡大して見ることで、正確な距離を感じながら手術を行うことができます。

当院は2021年10月よりダヴィンチによる手術を行います。高い技術を持った医師のヒトによる手術とダヴィンチXiを用いたロボットによる手術を併用し、患者さんそれぞれの病態に合った最適な方法で手術を提供してまいります。

ダヴィンチQ&A

Q ダヴィンチでの手術は全自動ですか？

A 自動運転のようにロボットが全てを担うわけではありません。執刀医が内視鏡による画像を見ながらロボットを遠隔操作して手術を行います。

Q ダヴィンチでの手術は保険適用となりますか？

A 当院で行うロボット支援手術は、保険適用とされている手術のみが対象です(自由診療での自費による手術は実施していません)。

Q どんな人でもダヴィンチによる手術が受けられますか？

A ダヴィンチで手術が可能かどうかは主治医が判断します。患者さんそれぞれの病態に合った最適な手術をご提案するため、ご希望に沿えない場合もあります。

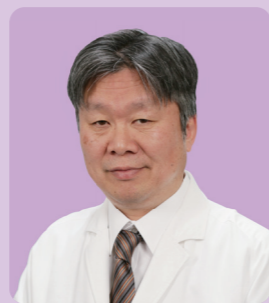
ダヴィンチでできるおもな手術部位

肺
胃
直腸
前立腺
腎臓
子宮

※主にがんの手術



手術センター長あいさつ



手術センター長
佐伯 悟三
さえき さとみ

患者さんの体に負担の少ない手術が可能に

最新鋭の内視鏡手術支援ロボット「ダヴィンチ」を導入しました。高画質で立体的な3DHDの手術画像の下で、人間の手首より精細に動くアームで行う手術です。

当院では2018年からチームを作り準備を進めており、10月から泌尿器科(前立腺、腎)、産婦人科(子宮、卵巣)、消化器外科(胃、大腸)、呼吸器外科(肺)にて「ダヴィンチ」を使用した手術を順次開始します。

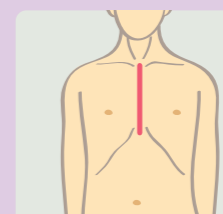
患者さんには、複雑な手術をより低侵襲に提供できると思います。

低侵襲手術(*)を実現

腹部手術の切開部



胸部手術の切開部



(*) 低侵襲手術…皮膚の切る範囲を減らして出血を減少させ、手術時間を短縮することで患者の体にかかる負担を少なくする手術。ダヴィンチによる手術は開胸や開腹などの手術と比較して傷が小さいため、術後の痛みが少なく、回復が早いなどのメリットがある。

12月20日

予防医療センターが リニューアルオープンします

健康管理センターは「予防医療センター」と名称を変え、現在建築中の新棟に拡大移転します。施設面積は約2倍に拡大し、ゆとりのあるスペースとプライバシーを確保しました。また、検査機器を増やし、新たなメニューも充実させます。ご自分の健康のため、そして大切なご家族のためにも、健診を受けてみませんか。



予防医療とは

日本人の平均寿命は2020年も過去最高を記録し、WHOが提唱する「健康寿命（心身ともに自立し、健康的に生活できる期間）」でも世界TOP3にランクインしています。しかし、健康寿命は平均寿命よりも10年短く、健康寿命を迎えた後は病気やケガなどで介護が必要な状態で生活しています。少しでも長く健康でいるためにも「予防医療」が注目されています。

予防医療は「病気を未然に防ぐ」「病気を重症化させない」ことを目的に人間ドックやがん検診、予防接種、特定保健指導などを受けることを指します。早期発見・早期治療を行うためにも定期的に人間ドックやがん検診などの健診・検診を受けることをおすすめします。

健康管理センターは 名称を新たに 予防医療センターへ

2021年12月20日に稼働する予防医療センターは、既存の健康管理センターを機能拡充させた施設です。人間ドックの基本コースに追加可能なオプション検査を豊富に取りそろえ、一人ひとりに合わせた健診メニューを選んでもいただくことが可能となりました。また、午後からは特定の疾患に関する、より専門的な検査が受けられる「専門ドック」や各種予防接種をご用意しています。

診療部門との 緊密な連携

当センターの最大の魅力は診療部門との緊密な連携です。安城更生病院の併設施設であるため、健診で異常があった場合、当院の専門医による治療をスムーズに受けていただくことができます。

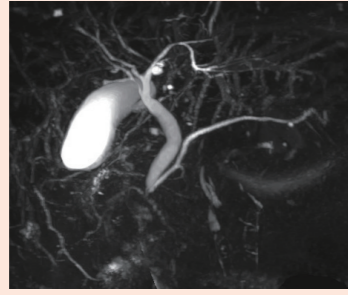
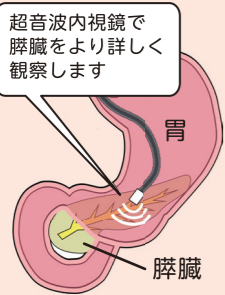
予防、早期発見、治療まで一貫したサポートを当院が提供します。



受診者さんに選んでいただける健診を目指して 注目の新メニュー

膵臓（すいぞう）がんドック

超音波内視鏡で膵臓をより詳しく観察します



超音波内視鏡は先端に高解像度の超音波装置が装着された内視鏡を経口的に挿入し検査します。MRCPはMRIを用いて検査します。この検査では膵管・胆管、胆嚢、リンパ節などを詳細に観察します。超音波検査やCT検査では発見が難しい膵臓がんの早期発見に有効です。膵臓がんの家族歴のある方、糖尿病、慢性膵炎、膵のう胞、肥満、飲酒・喫煙習慣のある方におすすめです。

無痛乳がんドック



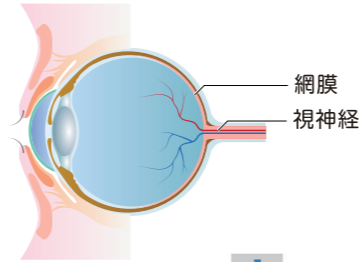
痛くない、恥ずかしくない、被ばくしない乳がん検査「DWIBS search」を愛知県下で初めて導入しました。検査着のままうつ伏せになり、15分程度で撮影します。日本人の半数を占める「高濃度乳房」も検査可能です。幅広い年齢層で、検査時の痛みや羞恥心で乳がん検診を受けたことがない方、しこりや痛みを感じて検査をためらっていた方、豊胸手術をされた方におすすめです。

糖尿病の方は眼科の受診をおすすめします！

日本人の6人に1人は糖尿病とその予備軍といわれています。糖尿病は血糖値が高い状態が長年続くことで血管が傷つき、さまざまな病気を引き起こします。糖尿病には「網膜症」「腎症」「神経障害」という三大合併症があり、そのなかの網膜症は眼科の受診が必要です。
(視能訓練士 渡辺 恵理子)

■糖尿病網膜症ってどんな病気？

網膜は眼に入ってきた情報を脳へ伝える部分のひとつで、たくさんの細い血管があります。糖尿病によりこの血管が傷つき、もろくなることで出血したり詰まったりする病気で、進行すると失明することもあります。糖尿病網膜症の怖いところは、重症になるまで自覚症状がほとんどないことです。



■眼科を受診するときの注意

網膜は眼球の内側にあるため、眼科の医師に診察してもらう必要があります。その際には散瞳という、目薬で瞳孔を開く検査を行います。数時間はまぶしく感じ、ピントが合わないような見え方になるため、安全に通院できるクリニックや病院を探しましょう。



人が受ける情報の8割は視覚。生活するうえでとても大切な感覚です。眼の健康を守るために、自覚症状がなくても必ず「定期的に」眼科を受診しましょう。



world diabetes day
14 November

11月14日(日)は世界糖尿病デーです
糖尿病でお悩みの方も、そうでない方も、この機会に糖尿病について考えてみませんか？

フレイルにご注意を！

コロナ禍で身体活動が減ることで、健康への影響が懸念されます。特に高齢者の方は「フレイル(虚弱)」が進行する可能性があるため注意が必要です。
(理学療法士 林口 愛)

■フレイルってなに？

「年齢に伴って筋力や心身の活力が低下した状態」のことです。健康な状態と要介護状態の中間を指します。



■フレイルを加速させないポイント

01 バランスのよい食事

栄養バランスに注意し、十分なエネルギーのあるものを食べましょう。特に筋肉を作るタンパク質や、筋肉の増強をサポートするビタミンDを多く含んだ鮭、サンマなどを積極的に食べましょう。



02 適度な運動

天気のいい日は人と距離をとって、ウォーキングなどの運動をしましょう。陽の光を浴びることでビタミンDが作られ、外を歩くことで気分転換にもなります。最近は自宅でできる体操などが紹介されているので活用してみるのもおすすめです。



03 人とのつながり

外出しにくい状況だからこそ、家族や友人と意識して連絡を取ってみるのはいかがでしょうか。人とのつながりは、不安やストレスを軽減し、安心して暮らすための重要なポイントです。



こんなご時世だからこそ人とのつながりを大切にしていきたいですね。「ステイホーム」を守りつつ、心身ともに健康でいられるように心掛けましょう。

連携医紹介

安城更生病院は、地域医療支援病院として地域の医院やクリニックと連携し、みなさんの健康を守っています。日常の健康管理やちょっとした体調の変化など、連携医に気軽にご相談ください。

馬嶋眼科

開業35年。
地域に密着した医療を目指します。

東刈谷の地に開業して早35年となりました。この間、白内障・緑内障・網膜疾患などの成人病、小児の視力、コンタクトレンズなどをメインに診療を行ってきました。

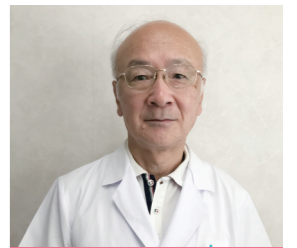
近年では、OCT(光干渉断層計)を導入し、黄斑疾患の早期発見に努めています。白内障などで手術が必要な患者様は、安城更生病院に紹介させていただいています。また、網膜剥離・外傷など緊急手術が必要な症例においても、同院がいつも気持ちよく引き受けてくださり、大変感謝しております。

当地域も高齢化が進んでいます。今まで以上に地域に密着した医療を心掛けていきたいと思っています。



刈谷市末広町 3-5-2 (JR 東刈谷駅から徒歩約10分)
TEL 0566-24-5416
■診療科目: 眼科
■休診日: 木曜午後・土曜午後・日曜・祝日

診療時間	月	火	水	木	金	土	日
9:00-12:00	○	○	○	○	○	○	/
16:00-19:00	○	○	○	/	○	/	/



院長 馬嶋 明

わたべクリニック

医療連携は途絶えない

コロナ禍の中、皆さまいかがお過ごしでしょうか。患者様も医療従事者の皆さまもつらい思いをされていることと思います。

パンデミックの中、人と人のつながりが途絶え、誰もが孤独感や不安で心中穏やかではありません。開業医にとっても、単独で診療を行うことはさまざまなリスクをひとりで背負い、ストレスの強い仕事になります。

しかし、ありがたいことに安城更生病院をはじめ、八千代病院や近隣にある専門性の高い開業医の先生方と連携をいただいていることで、個人のストレスを減らすことはもとより、患者様の健康状態にもより手厚い対応ができています。

1975年に先代が開業して以来、ずっと医療連携に助けられ、現在のコロナ禍でもこのつながりは強く保たれています。そのありがたさを実感感謝しています。



安城市東栄町2丁目504-1 (名鉄「新安城駅」から徒歩約8分)
TEL 0566-98-0025 ■診療科目: 内科、小児科
■休診日: 火曜午後、土曜午後、日曜、祝日

診療時間	月	火	水	木	金	土	日
9:00-12:00	○	○	○	○	○	○	/
16:00-19:00	○	/	○	○	○	/	/



院長 渡部 圭一郎

News & Topics

国際ニュース週刊誌『Newsweek』が発表した良い病院ランキング「World's Best Hospitals 2021」日本版において、当院が**全国32位**に選出されました。（愛知県下2位）



「World's Best Hospitals 2021」日本版は全国約8,000病院を対象に以下の項目に基づきランキングを作成しております。

【評価項目】

- ・ 専門家（医療従事者）による評価
- ・ 患者満足度評価
- ・ 病院のKPI*（医療の質、安全性、衛生管理状況等）

*Key Performance Indicators 重要業績評価指標

「World's Best Hospitals 2021」

掲載記事はこちら▶



地域医療に貢献したい一心で取り組んだ結果が評価され、大変喜ばしく思います。これからも努力を続け、皆様に信頼していただける医療機関を目指します。

病院長 度会 正人

感染症対策にご協力をお願いします



3つのお願い

1

手指消毒、
マスクの着用
をお願いします

2

入院患者さんへの
感染防止のため、
面会を禁止しています

3

出入り口を1カ所
に制限し、検温を
実施しています

※流行状況を考慮し、適宜変更する場合があります。最新の情報は当院のホームページでご確認ください。



安城更生病院の
スマートフォンアプリ
「eMe delivery」
(エミ デリバリー)

アプリでできること

安城更生病院独自のアプリ「エミ デリバリー」では

- ・ 診察の順番表示
- ・ おくすり待ち番号表示
- ・ 救急外来の混雑状況

などがスマホで確認できます！



ダウンロード
はこちらから

iPhone



Android



いんふおめーしょん こうせい

2021年10月号 No.114 発行日/2021年10月1日

発行責任者/病院長 度会正人 発行/安城更生病院 広報委員会

編集協力/株式会社エンカウント

愛知県厚生農業協同組合連合会
安城更生病院
ANJO KOSEI HOSPITAL



〒446-8602 愛知県安城市安城町東広畔28番地

TEL 0566-75-2111 <https://anjokosei.jp/>